

Kullanıcı raporu

04.07.2019

Bireyselliği standartlaştırma

ROT, ZOLLER ile bireysel elmas takımlarını standart metotta ölçüyor

Bilhassa endüstride bileme işlemleri için kullanılan elmas tasları Aşağı Saksonya bölgesindeki Celle kentinde bulunan Firma ROT tarafından imal edilen - Reiner Oehlmann takımları - spesiyaliteleridir. Düşük mikrometre alanında ekstrem yüksek tolerans tamlığının yanı sıra - aynı anda pazardan talep edilen iyi bir fiyat-performans-oranında - bilhassa üretim büyüklüğü özellikli bir meydan okuma oluşturmaktadır. -

Almanya'da Bursa Türkiye iştiraki olan ölçme ve ölçme cihazları üreticisi ZOLLER de buna katkıda bulundu.. Bu esnada odak noktası pek fazla ayarlama ve ölçüm aletlerinin kendisinde değil bilhassa her şeyden önce ROT firmasının olağanüstü değer verdiği yazılım tekniği uyarlamalarında bulunmaktadır.

İcat ruhu ve çözüme yönelik olma

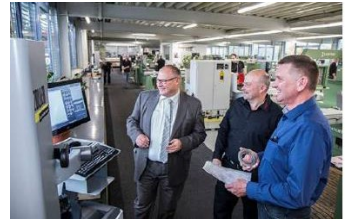
İlk bakışta bu iki şirket arasındaki mesafe yol açısından bir hayli uzak görünse de, bu şirketleri ekseri kuralların olduğu kabul edilen özellikler birleştirmektedir. İcat ruhu, geliştirme enerjisi ve teslim edilen kaliteden beklenen yüksek talep. "Biz başka tedarikçilerin zorlandıkları ve başka şirketlerin gerçekleştiremedikleri yerde yardım ediyoruz" diyen Genel Müdür Reiner Oehlmann, ZOLLER şirketinin aynı şekilde kabul ettiği motivasyonunu açıklamakta: Ürünleri müşteriye mümkün olduğu kadar yakın geliştirmek ve orada da, diğer şirketlerin çoktan havlu attıkları yerde bir çözüm bulmak.

Bundan on iki sene öncesi ROT ile ZOLLER arasında ilk irtibat meydana gelmiştir. O zaman elmasla bilenmiş olan takımlarda olması gereken-mevcut olan karşılaştırılması için bir çözüm söz konusu idi. Ufak başlayan bir çalışma bugün büyük bir itimadın, yüksek inovasyon derecesinin ve karşılıklı güvenin meydana getirdiği müşterek bir çalışmaya dönüşmüştür. Müşterek geliştirmeler devamlı daha kapsamlı ve inceden inceye hazırlanmış bir duruma gelmekte. Neticeler her iki şirketi de - bilhassa müşterinin yararına - pozitif etkilemekte ve alanlarında daha da ileriye getirmekte.

Elmas takımların tekrar üretilebilir bir şekilde imalatı bu konuda gösterilebilecek kesin bir örnektir. Kalite için önemli olan tam doğruluktur: Gerçek kontur olması gereken kontur'a yüksek ölçüde uymak zorundadır. Fakat gerçek geometriler CAD-Verilerinin olması gereken geometrileri ile nasıl tam mikrometrik olarak dengelenmekte? Geçmiş zamanda burada - her bir elmas takım için - devamlı meşakkatli konfigüre edilmiş ve programlanmış ölçüm işlemleri gerekmektedir. Bu durum yüksek bir uğraşıya bağlıydı, çünkü her bir takım ilk ve tek nüsha idi. Genel Müdür Reiner Oehlmann ROT şirketinin ürün çeşitliğini "biz senede yaklaşık

ZOLLER Ölçüm Teknolojileri
San. ve Tic. Ltd. Şti.
Alaaddinbey Mahallesi
631. Sokak No: 3/C
16120 Nilüfer/Bursa
Tel.: 0090 224 443 66 62 - 68
Fax: 0090 224 443 66 64
www.zoller-tr.com

Contact: Giulia Trostel
Phone: +49 7144 8970-289
Fax: +49 7144 8970-70289
Email: trostel@zoller-d.com



Tam olarak dinleme, meydan okumayı kabul etme ve bir çözüm teslim etme - İşte bu hem ROT'ta hem de ZOLLER'de olaya yaklaşma şeklidir.



Takım geometrisinin son kontrol ve protokol için ölüm odasında ölçülmesi.

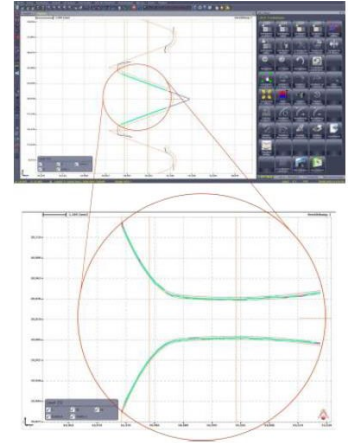
3.500 böyle takım imal ediyoruz” diye açıklamakta. “Ve bunlar sadece son kontrolde değil imalat esnasında da tekrar tekrar ölçülmek mecburiyetinde. Neticede tamamı son protokollemeye geliyor. Bu nedenle takımlar sadece ölçüm odasında değil bilakis imalatta da durmakta” diye ROT şirketi Araştırma ve Geliştirme Müdürü Jens Schröder ilave ediyor. Ve orada ZOLLER firmasının takım analiz yazılımı olan »metis« işe münferit parametreler hızlı ve kesin olarak kontrol edilmekte. Önceden kayıt edilmiş olan ölçüm adımları ve kolay kullanım buna olanak tanımakta.

Konturların »lasso« ile yakalanması

ZOLLER’in yazılım fonksiyonu »lasso« kontur oluşturarak yapılan bir ölçüm metodudur. Bununla değişik - daha çok rotasyon simetrik takım - ve takım parçası geometrileri taranabilmekte, ölçülebilmekte ve olması gereken-gerçek durum kıyaslaması yapılabilmektedir. Mevcut değerlerin ZOLLER Ayarlama ve Ölçme aletlerinde ölçülmesi için gerekli olan uğraşı belirgin bir şekilde düşüktür. Her bir yeni alet için kendine ait bir makro programlamak yerine ölçüm programı »lasso« konturun tamamı üzerinden bir defa geçiyor ve kayıt ediyor. Tam mikrometrik olarak. CAD-Değerlerinden olması gereken değerlerin yardımı ile her iki kontur arasındaki farklılıklar kolayca ve görünür bir şekilde tam olarak görüntülenebilmektedir. Fakat bu kadar değil. Ölçüm programı »lasso« belirli konturları kendi başına ölçebilmekte ve bu değerleri göstermektedir. Ekseri sadece kontur akışının toleransları yerine getirilmekle kalmayıp, bilakis belirli pozisyonlarda kesin ölçüm değerlerinin de tespit edilmesi gerekmektedir. Bu değerleri »lasso« yüksek bir çözülümle vermektedir.

Eskiden aşırı uğraşı gerektiren ve değişik ölçüm ve değerlendirme adımları içeren işlemler bugün sadece bir kaç tıklamaya indirilmiş bulunmaktadır. Kullanıcı sadece başlama ve son nokta ve önceden kayıt edilmiş olan olması gereken kontur gibi ölçüm parametrelerini seçiyor ve tamamlanmış olan kontrol protokolünü - seçmeli olarak ZOLLER formatında veya bireysel uyarlanmış bir formda - baskıya hazır bir şekilde alıyor İlave olarak bir veri transportu üzerinden ölçüm değerleri veya resimler müşteri protokollerine eklenebilmektedir. “Güvenli süreçli ölçüm zaman tasarrufu sağlamakta ve tekrarlama tamlığı kesinlikle mevcuttur” diyen Jens Schröder ölçüm neticelerinin yüksek kalitesini özetlemekte.

“Bize hiç bir reklamasyon gelmemektedir, müşteri ölçüm sonuçlarına kesinlikle güvenebilir” diye Reiner Oehlmann tamamlamakta. “Belirlenmiş olan hedefe şimdi ZOLLER yardımı ile ulaşmış bulunmaktayız - tam yüzde 100.” Bu esnada ROT şirketinde ZOLLER’in CNC kumandalı ölçüm makineleri ve bir büro çalışma yeri bulunmaktadır. Bu makineler hem ölçüm odasında hem de imalatta bulunmakta ve her yerde eşit olarak iyi çalışmaktadırlar. On iki seneden beri her gün kullanılmak suretiyle. Herhangi bir durumda bir soru olması halinde ZOLLER müşteri hizmetleri ve yerinde servis daima hızlı ve yetkili ağızdan cevapları vermektedir. Jens Schröder için kalite, „Eğer ben bir şey teslim edersem, bu teslimat başından sonuna kadar iyi çalışmak zorundadır.“ Bu belirlemeye ZOLLER tam olarak katılmaktadır.



Yazılım fonksiyonlarında müşteriye özel ayarlamalar sadece kullanım kolaylığını optimize etmekte kalmayıp bilakis özel değerlendirmelere de olanak sağlamaktadır.



Harici bir büro çalışma yerinde kontur akışı ölçümü »lasso« yardımı ile takım geometrisinin değerlendirilmesi



İleride yapılacak olan elmas kaplaması için yüksek hassas çelik ana gövde imalatı Bunlarda ZOLLER-Cihazları ile imalatta ölçülmektedir.



ZOLLER şirketinin değişik jenerasyonlardan cihazları 12 seneden beri ROT şirketinde imalatta kullanılmaktadır - ve o zamandan beri hatasız bir şekilde çalışmaktadırlar.

ROT GmbH hakkında

Reiner Oehlmann Takım Şirketler Grubu 23 seneden fazla bir süreden beri geleceğe yönelik Alman malı hassas taşlar ve özel bileme makineleri imalatında çalışmakta ve inovatif ve ölçüye göre hazırlanmış müşteri çözümleri sunmaktadır. Ağırlık noktasını bileme tekniği oluşturmaktadır. Elmas yüzeylerde hassas profil bileme esnasında toleranslar 0,002 milimetrenin altında güvenli bir süreç olarak elde edilmektedir. Bu işlem için gerekli olan işlem makinelerinin bazılarını şirket kendi başına geliştirmekte ve imal etmektedir. Böylece yeni yöntemler ve inovatif ürünler ROT ve müşterileri için devamlı bir katma değer meydana getirmektedir. Sürekli imalat gibi diğer alanlar da devamlı gelişmekte ve tekrar tekrar yeni görevler ve teknolojiler hayata geçirmektedir.

www.rot-gmbh.de

E. Zoller GmbH & Co. KG hakkında

Merkezi Stuttgart yakınındaki Pleidelsheim'da bulunan E. Zoller GmbH & Co. KG şirketi Kontrol ve Ölçüm Tekniği alanında coşku ile 75 seneden beri imalatta daha fazla ekonomiklik için inovatif çözümler geliştirmektedir. Şimdiye kadar 38.000 den fazla ayarlama ve Ölçüm Cihazları enternasyonal ulaşılmayan yazılım çözümleri ile bütün dünyada enstale edilmiş bulunmaktadır.

ZOLLER bugün talaş kaldırma sürecinde verimli ve güvenli süreç aleti kullanımı için gerekli olan bütün her şeyi sunmaktadır. ZOLLER çözümleri ile komple alet yaşam devresi üzerinden aletler fiziki ve dijital olarak kayıt edilmiş, ölçülmüş, yönetilmiş, depolanmış ve kontrol edilmiştir. Enternasyonal bir ağdaki şubeler ve temsilcilikler en yüksek servis kalitesini şahsi müşteri danışmanlığı ile garanti etmektedir.

ZOLLER Ölçüm Teknolojileri San. ve Tic. Ltd. Şti.

Alaaddinbey Mahallesi 631. Sokak No: 3/C
16120 Nilüfer/Bursa
Tel.: 0090 224 443 66 62 - 68
Fax: 0090 224 443 66 64

www.zoller-tr.com



İmalatta ölçüm cihazları