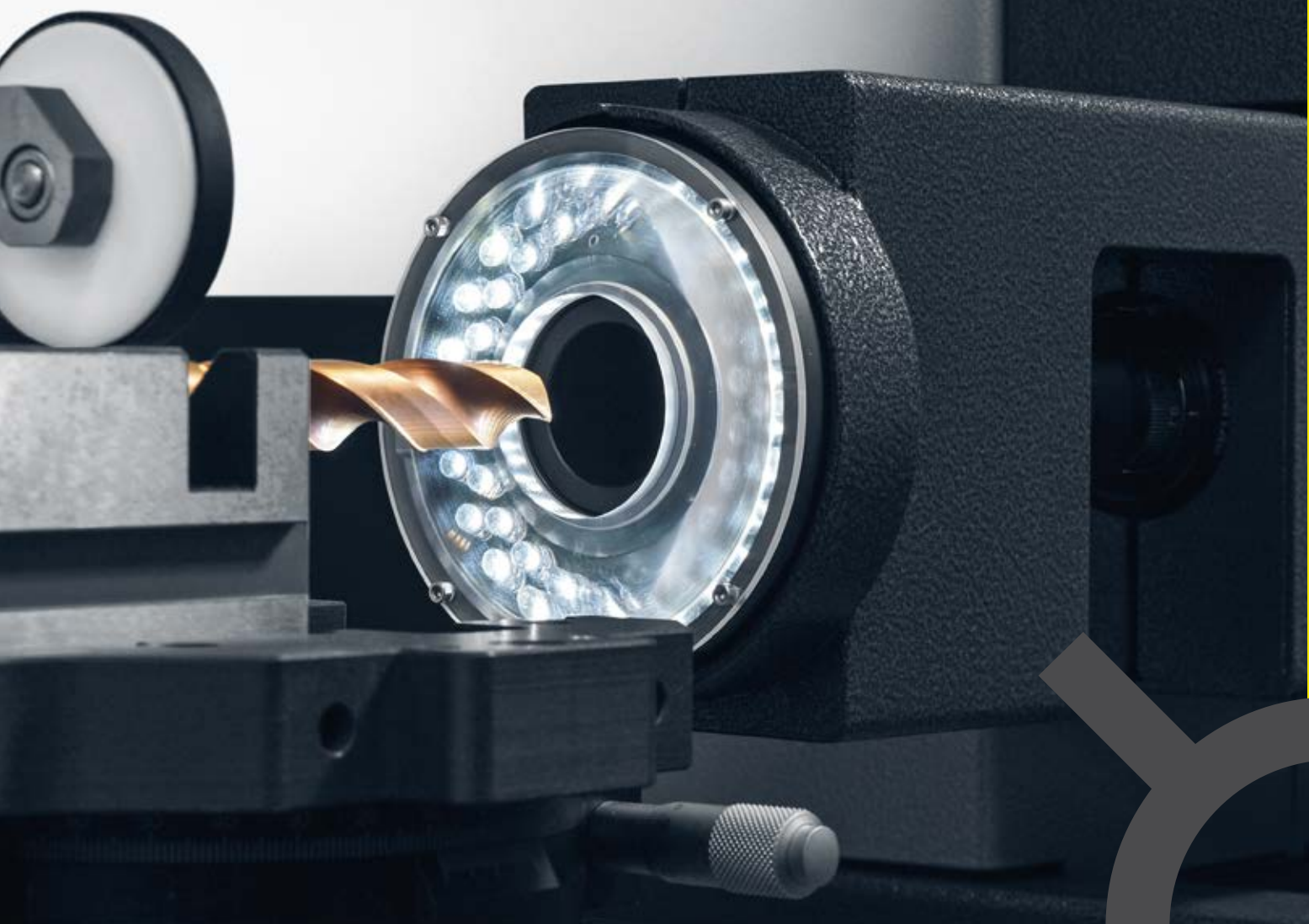


ZOLLER
검사 솔루션



범용 툴검사를 위한 컴팩트 솔루션

pomBasic

폼베이직

ZOLLER
expect great measures®

생산현장에서 바로 정밀한 측정이 가능합니다

»pomBasic«



ZOLLER »pomBasic«은 입사광 하에서 드릴, 밀링커터 및 카운터싱크 툴을 측정 & 검사할 수 있는 장비입니다. 컴팩트한 사이즈와 범용성을 자랑하는 »pomBasic«은 측정실, 검사실 또는 바로 생산현장에 적용할 수 있습니다.

»pomBasic«은 프로세스 기반 측정을 위한 기본 장비로서 툴의 기본적 구조와 형상을 검사하기 위한 최적의 선택입니다. 컴팩트한 사이즈와 인체공학적이며 견고한 구조의 디자인은 생산현장에 적용할 수 있는 최적의 솔루션을 제공합니다. CNC 그라인딩 장비 바로 옆에 설치하여 신속하고 정밀한 측정이 가능합니다.

툴 삽입, 위치조정, 측정 - 완료.
비접촉식 측정 특성상 절삭날의 손상 우려가 없으며 절삭날 상태를 손쉽게 문서화합니다. 직관적인 작동은 신속할 뿐 아니라 심플합니다 - 고정밀을 위한 자동절삭날인식, 사용자 맞춤형 측정프로세스를 지원하며 버튼 하나로 검사성적서가 출력됩니다.

신속하고 정밀한 측정결과

CNC 그라인딩 장비 바로 옆에서 - ZOLLER와 함께 더욱 향상된 효율성과 생산성을 누리십시오.



인체공학적 디자인
컴팩트한 사이즈
높은 범용성

- 세심하게 배치된 작동요소
- LED 입사광 (8 분할)
- 자동라이팅컨트롤
- USB 2.0 CCD 카메라(해상도 SXGA 1280 x 1024)



사양	X축 이송범위	Y축 이송범위	Z축 측정범위	측정가능한 shank 직경	컬러 카메라 »pomColorCam«	초점 거리
»pomBasic«	200 mm	±50 mm	60 mm	2-40 mm	6-fold zoom lens	175 mm

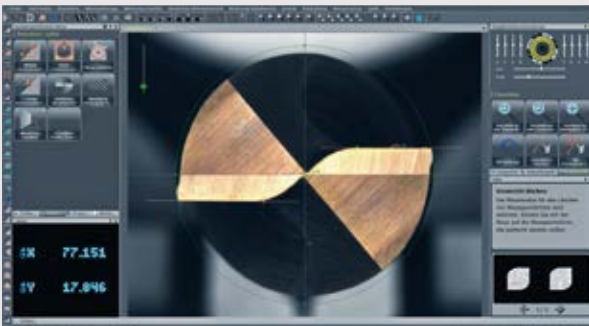
사양은 변동될 수 있습니다. 위 장비 이미지는 옵션항목, 액세서리 및 변형 컨트롤러를 포함할 수 있습니다.

ZOLLER »pomBasic«와 측정프로그램 »pomSoft«

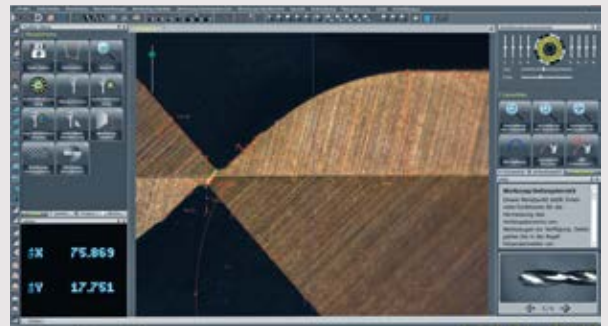
앞선 측정 기술과 경쟁력을 갖춘 소프트웨어

»pomBasic« 소프트웨어는 이미 잘 알려진 ZOLLER 이미지프로세싱 »pilot 3.0«을 기반으로 합니다. 쉽고 직관적으로 작동할 수 있으며 튜제조 및 재연마 부문에 특화된 수많은 측정 및 평가 알고리즘을 제공합니다.

명료한 구성의 사용자 인터페이스

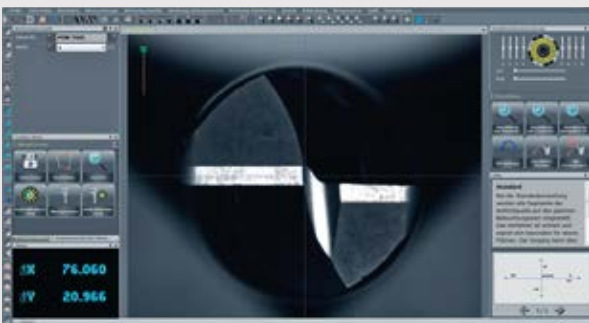


직관적인 소프트웨어 인터페이스 - 버튼 하나로 신속하고 간편한 측정이 가능

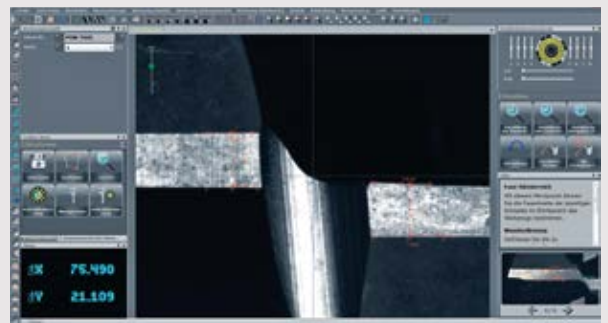


자동엠티인식 - 결과의 신뢰성과 반복성 보장

고해상도 상세 뷰



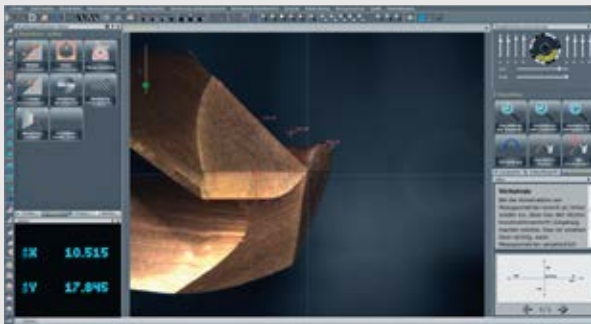
모든 줌단계에서 선명한 고대비 뷰.
모든 6 그리드 줌 단계가 보정됩니다.



높은 줌단계는 미세한 표면의 분석과 마이크로톨에 대한 검사를 지원합니다.

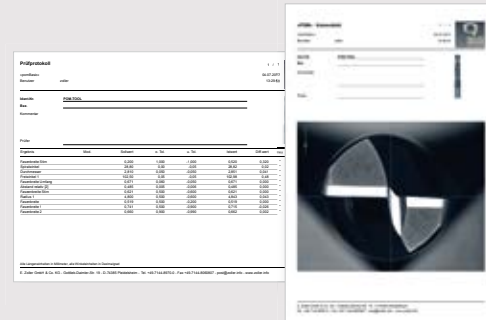
신속성 직관적 조작 독보적인 경쟁력

- 작동이 간편한 그래픽 인터페이스
- 빠른 측정스피드
- 측정실 또는 생산현장에 최적화된 디자인

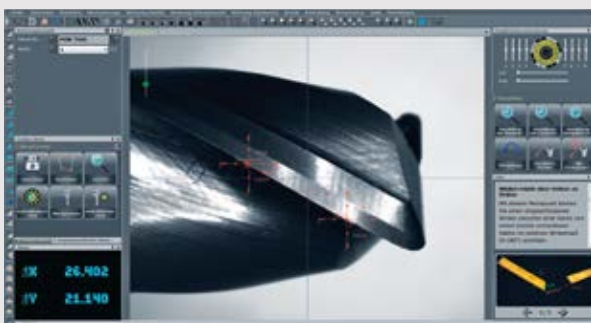


윈도우, 아이콘, 라이트세팅을 원하는 위치에 놓을 수 있습니다.

버튼 하나로 성적서 발급

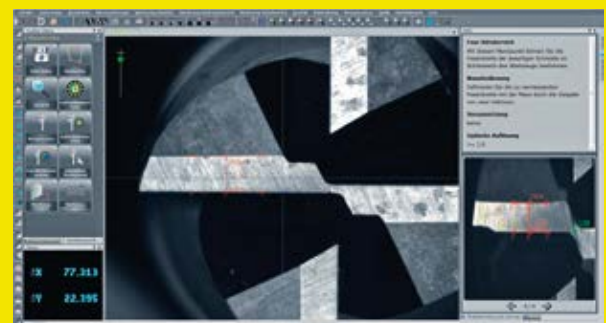


측정결과의 상세 리포팅. 결과를 pdf로 저장하거나 인쇄하기 전 원하는 언어를 선택할 수 있습니다.



»pomSoft« 소프트웨어는 페이스면이나 원주형상에 대한 측정을 지원합니다.

작동 가이드 지원



1. 화면의 overview에서 톨 타입을 선택하십시오.
2. 체크리스트에서 측정파라미터를 체크하십시오.
3. 측정절차를 시작하십시오.
4. 화면에서 측정결과를 확인하고 출력하십시오.

빠르고 손쉬운 작동

툴 삽입, 위치조정, 측정 ... 완료



간편함
인체공학
효율성

- 회전형 범용 V-블록의 간편한 툴 정렬
- 효율적이고 인체공학적인 작업을 위한 최적 디자인
- 자동엣지인식 측정프로세스 가이드
- 버튼 하나로 성적서 출력

회전형 범용 V-블록



Axial 측정을 위한 회전 테이블 및 V-블록



Radial 측정을 위한 시계방향 90° 위치 회전 테이블 (반사판 포함)



절삭 엣지 또는 스텝 측정을 위한 45° 위치 회전 테이블

ZOLLER »pomBasic«

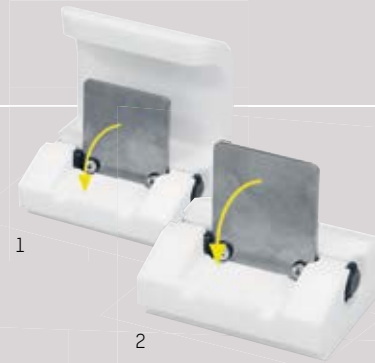
액세서리



툴스톱

센터 회전 V-블록용 스톱
두 종류 : 반사판 있음, 반사판 없음

- 1_LED 입사광 반사판이 장착된 툴스톱
- 2_센터 축 - 회전 테이블용 툴스톱



작업대

단단한 구조와 인체공학적
으로 설계된 작업대



베이스 테이블

투명 도어 내부에 컴퓨터와 프린터가 보관이 가능한
실용적인 작업 테이블



투과광 모드용 평판 라이트

투과광 모드 측정 시 사용 가능한 LED 평판 라
이트 화이트 디퓨저



자유로운 위치 조정의 추가 LED 라이팅과 CREE 테크놀로지

밝기 및 위치 조정이 가능한 2개의
CREE LED 추가 라이팅



ZOLLER

솔루션 solutions

프리세팅 솔루션

Presetting & measuring

소프트웨어 솔루션

Managing tools

검사 솔루션

Inspection & measuring

비즈니스 솔루션

from A-Z

ZOLLER 솔루션 - 고객 제조공정의 종합 최적화.

ZOLLER는 품질, 효율성, 생산성을 향상하기 위해 하드웨어, 소프트웨어 및 서비스를 사용자화된 시스템 솔루션으로 통합합니다. 이로써 ZOLLER 고객은 툴 측정기술 분야에서 시장을 선도하는 자사의 지식과 노하우로부터 혜택을 누리게 될 것입니다.

ZOLLER는 당신의 성공을 위해 확실한 기여를 할 수 있도록 지속 가능한 경쟁 우위 제 공을 보장할 것입니다.



www.zoller.info



E. Zoller GmbH & Co. KG | Tool presetter and measuring machines
 Gottlieb-Daimler-Straße 19 | D-74385 Pleidelsheim
 Tel: +49 7144 8970-0 | Fax: +49 7144 8060-807
 post@zoller.info

ZOLLER
 expect great measures®