

smile
compact

Un mini must have per la regolazione
e misurazione professionale degli utensili

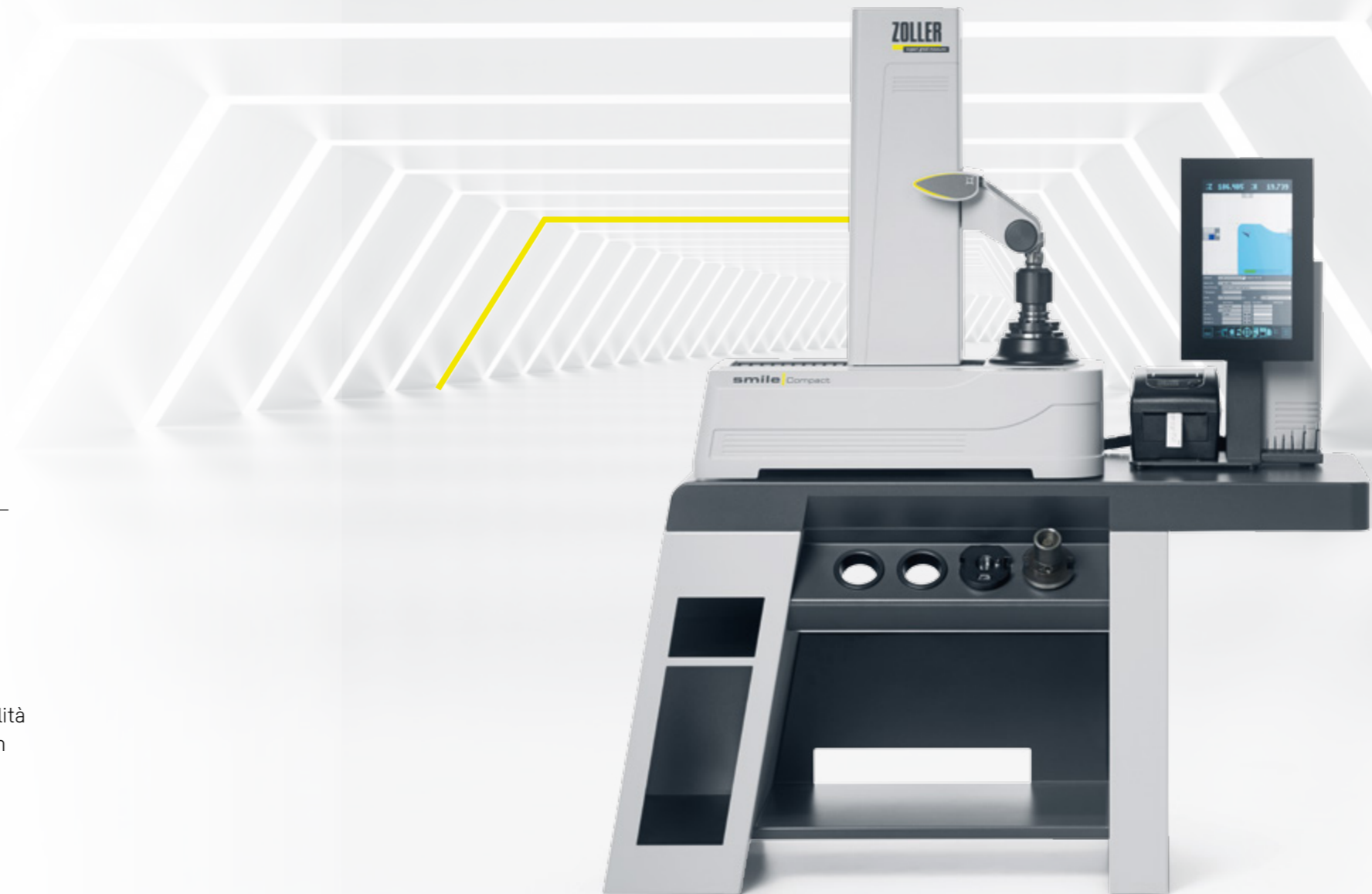


ZOLLER
expect great measures®

smileCompact

Originale ZOLLER

Precisione assoluta, comandi semplici, risultati rapidi. Queste caratteristiche hanno da sempre contraddistinto gli strumenti di regolazione e misurazione ZOLLER – e d'ora è disponibile una versione "to go", con ZOLLER »smileCompact«. Ideale per tutti gli utensili standard e pensato per le esigenze di lotti di utensili di piccole e medie dimensioni. Robusto, poco ingombrante ed ergonomico - posizionabile direttamente a bordo macchina, in produzione o nelle isole di lavorazione. Creato con componentistica di qualità e caratterizzato dal nuovo sistema di elaborazione immagini ZOLLER »pilotStarter« per un impiego comodo e indipendente dagli operatori. In breve: il nuovo »smileCompact« è la porta di accesso perfetta per entrare nel mondo ZOLLER.



smileCompact

Ha la stoffa per la **precisione**

La precisione dei risultati di misurazione è determinata da ogni minimo dettaglio. Come questi dettagli vengono combinati tra loro, fa la differenza.

Uno strumento di regolazione e misurazione diventa uno strumento ZOLLER solo quando tutto combacia in modo ottimale. Il nuovo »smileCompact«, è uno strumento estremamente compatto che racchiude tutta la qualità dei prodotti ZOLLER.



Impugnatura di comando ad una mano

Per spostare il gruppo ottico su entrambi gli assi in modo rapido e sicuro tramite pulsante.



Elaborazione immagini | ottica

Precisione affidabile garantita – con obiettivo telecentrico e telecamera CCD, inclusa luce anulare a LED integrata per l'ispezione del tagliente.



Mandrino ad alta precisione SK50

Dotato di sfere di calibratura integrate e concentricità di 0,002 mm. È superfluo utilizzare calibri esterni.



Interfaccia utente

Unità di controllo ZOLLER (Panel PC) con touchdisplay 13".



Elettronica da tavolo

Elettronica da tavolo con posizione variabile del monitor e spazio per la stampante etichette e il ripiano portachiavi.



Tastiera a membrana

La tastiera a membrana gestisce tutte le funzioni del mandrino azionate meccanicamente, come il freno del mandrino, il bloccaggio 4 x 90° e l'opzionale sistema pneumatico di tiraggio utensile.



Stampante etichette

La stampante etichette stampa i dati di presettaggio come ad esempio, il codice utensile, i valori di X e Z, il raggio. I dati possono essere stampati in formato alfanumerico o in codice.



Subito pronto all'uso

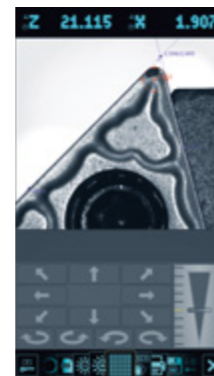
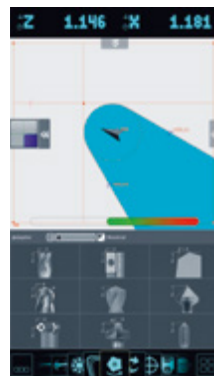
Facile, veloce e indipendente dagli operatori: con »pilotStarter«, tutte le misurazioni standard come la quota longitudinale e trasversale, il raggio, l'angolo, la concentricità e runout si ottengono premendo un tasto – senza nessun particolare training – garantendo risultati precisi al primo colpo.

Highlight del sistema di elaborazione immagini ZOLLER »pilotStarter«

Assistente del programma di misurazione »elephant« per facilitare la misurazione dei più svariati parametri su diversi tipi di utensili – senza alcun training né conoscenze specifiche.

Funzione software per il rilevamento e la misurazione del profilo massimo di tutti i taglienti dell'utensile.

Funzione proiettore e ispezione per la valutazione qualitativa del tagliente dell'utensile.



ZOLLER Solutions

La soluzione per il vostro successo

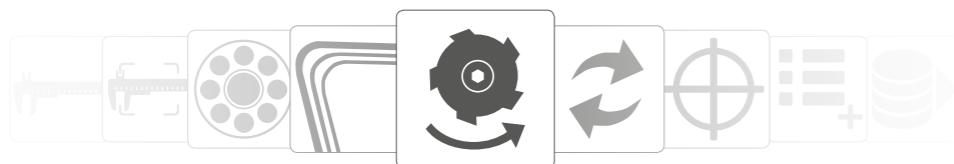
Maggior velocità, più flessibilità, processi sicuri – con le soluzioni ZOLLER i vostri processi produttivi saranno ancora più proficui. A tale scopo uniamo a vostro vantaggio l'hardware, il software e i servizi di assistenza a un know-how produttivo straordinario. Tutto dato da un unico fornitore. Tutto per il vostro successo. Tutto con ZOLLER Solutions!

Saremo lieti di accogliere la vostra richiesta:

Tel.: +39 030 7401145 | E-mail: info@multicontrol.it

Per maggiori informazioni sulle nostre soluzioni visitate il sito web

www.zoller.info



smile Compact

Con riserva di modifiche tecniche. Le macchine mostrate possono includere opzioni, accessori e varianti di controllo. I prodotti finali consegnati hanno etichette di sicurezza sul prodotto secondo la norma ISO 3864-2 o ANSI/NEMA Z535.4. BRSMIC.00-IT 03/2017.

www.zoller.info



Distribuito in Italia da MULTICONTROL S.r.l.
Via Raso 13/A | 25036 Palazzolo S/O (BS) Italia
Tel: +39 030 7401145 | Mail: info@multicontrol.it
www.multicontrol.it

ZOLLER
expect great measures®