

ZOLLER France

HISTORIQUE

1^{er} septembre 1991 : création de ZOLLER France par Eberhard ZOLLER, avec l'aide de son responsable actuel Christian ANDLAUER.

1995 : l'arrivée des nouveaux matériels BRAVO permet une collaboration exclusive avec la société SOPAM sur toute la France.

1999 : après 8 années de travail

commercial et technique auprès des constructeurs automobile, ZOLLER entre enfin au panel de PSA et RENAULT.

octobre 2008 : ZOLLER France participe à l'inauguration de la nouvelle usine ZOLLER à Pleidelsheim.

1^{er} septembre 2011 : 20 ans ZOLLER France et de nouveaux bureaux pour l'ensemble de l'équipe.



Le Succès au Micron, ZOLLER France a 20 ans

Depuis 1965, Eberhard ZOLLER veut que ses matériels soient gage de qualité et facilité d'utilisation grâce à une ergonomie mécanique et informatique des plus poussées.

Le passage de relais avec ses fils Alexandre et Christoph en 2006 n'a rien modifié à cette volonté et le maître mot est le slogan actuel soit : Le succès au micron.

ZOLLER, c'est une histoire de famille :

La création de la filiale ZOLLER France (100 % ZOLLER GmbH & Co.KG) est décidée en 1991 afin de soutenir le travail réalisé par notre distributeur et se rapprocher des clients français afin de mieux com-

prendre les nouveaux besoins, et surtout présenter l'ensemble de la gamme et du logiciel "Toolbrain" qui, déjà à cette époque, était un logiciel de gestion d'outil performant.

La crise de 1992 provoquera une remise en cause au sein de l'entre-

prise ZOLLER où 100 % des pièces étaient produites en interne.

Au sortir de cette crise, M. ZOLLER comprend que les besoins et les attentes de ses clients ont évolué. Pour satisfaire ces nouvelles demandes, M. ZOLLER présente sur le marché le premier banc de mesure et réglage à traitement d'images automatique produit en série (Technologie AWV, matériels MAGNUM).

Cette période correspond aussi à l'arrivée de Christoph ZOLLER qui transforme la production en mettant en place le "juste à temps" pour le montage de tous les matériels.

Le succès rencontré par cette nouvelle technologie est impressionnant, et ce matériel devient la référence sur le marché.

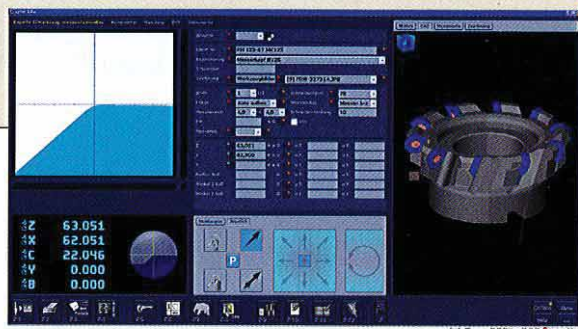
Afin de permettre à d'autres utilisateurs de bénéficier de cette technologie à travers le monde, Christoph ZOLLER crée la première



L'équipe ZOLLER France

ZOLLER

Le succès au micron



Mr Christian ANDLAUER et Herr Eberhard ZOLLER

filiale hors Europe, "ZOLLER USA" en 1997, où il sera rejoint par son frère Alexandre en 2000.

La proximité de ZOLLER avec les utilisateurs nous a permis de comprendre la nécessité de faire évoluer le produit, et dès 2000/2001 apparaît une nouvelle génération de bancs à traitement d'image (technologie SATURN) qui deviendra en très peu de temps la nouvelle référence, à tel point que la production de bancs à projecteur est définitivement arrêtée.

Le partenariat qui s'est installé entre temps avec les fabricants d'outils et de machines décide Christoph ZOLLER à s'implanter en 2003 sur le marché Asiatique avec une implantation sur Hong-Kong et Shangai.

L'EMO de 2005 à Hanovre permet de fêter les 50 ans de l'entreprise avec une affluence record sur le stand ZOLLER (2.800 visiteurs).

Mais à nouveau, ces rencontres donneront naissance à la dernière technologie ZOLLER : PILOT 3.0, qui permet à tous les bancs ZOLLER, du Smile au matériel de

contrôle le plus sophistiqué (GENIUS 3) de répondre à toutes les exigences de la clientèle.

Aujourd'hui Christoph et Alexandre ZOLLER sont à la tête de l'entreprise ZOLLER, présente dans 48 pays, et ZOLLER France participe au succès des matériels ZOLLER en assurant en France un contact personnalisé avec chaque client, en prenant en compte ses besoins réels et en ayant la possibilité de lui proposer un matériel adapté, avec une formation, une assistance technique et un suivi unique.

Conscient des nouvelles demandes de productivité de nos clients, ZOLLER propose aujourd'hui un logiciel de gestion d'outils "Tool Management Solution" qui garantit l'optimisation de la chaîne depuis la CAO/CFAO jusqu'à la pièce finie.

La famille ZOLLER s'engage à travers ses filiales et tous ses collaborateurs à vous apporter les solutions qui vous garantiront l'obtention ou le maintien de votre position de leader sur votre marché.



L'usine

L'évolution continue des ventes à travers le monde et la demande croissante de nouveaux matériels a amené la famille ZOLLER à valider le projet de construction d'une nouvelle usine.

Située à Pleidelsheim, le nouveau bâtiment a été inauguré en octobre 2008.

Pour cette journée exceptionnelle, tous les personnels ZOLLER à travers le monde (filiales de Ann Arbor USA, Shangai CHINE, etc. ...) ont été invités à participer à ce moment important, avec les instances administratives et politiques de la région.

A cette occasion, il a été possible pour tous d'apprécier la disposition et les équipements des bureaux et des ateliers.

Tout le monde a pu constater que le maître mot dans cette conception a été la recherche de productivité et une ergonomie spécialement pensée pour permettre un travail agréable et efficace de l'ensemble du personnel.

Cette nouvelle architecture a rapproché les personnels, et permet aujourd'hui des conditions de travail et une circulation de l'information optimum au sein de l'entreprise.

ZOLLER FRANCE

11, rue du Tanin

BP 30146

67834 TANNERIES CEDEX

Tél. : 03 88 78 59 59 - Fax : 03 88 78 00 04

Web : www.zoller.info - Email : info@zoller.fr