

# smile compact

Le mini-dispositif qu'il vous faut  
pour le réglage et la mesure des outils  
à un niveau professionnel

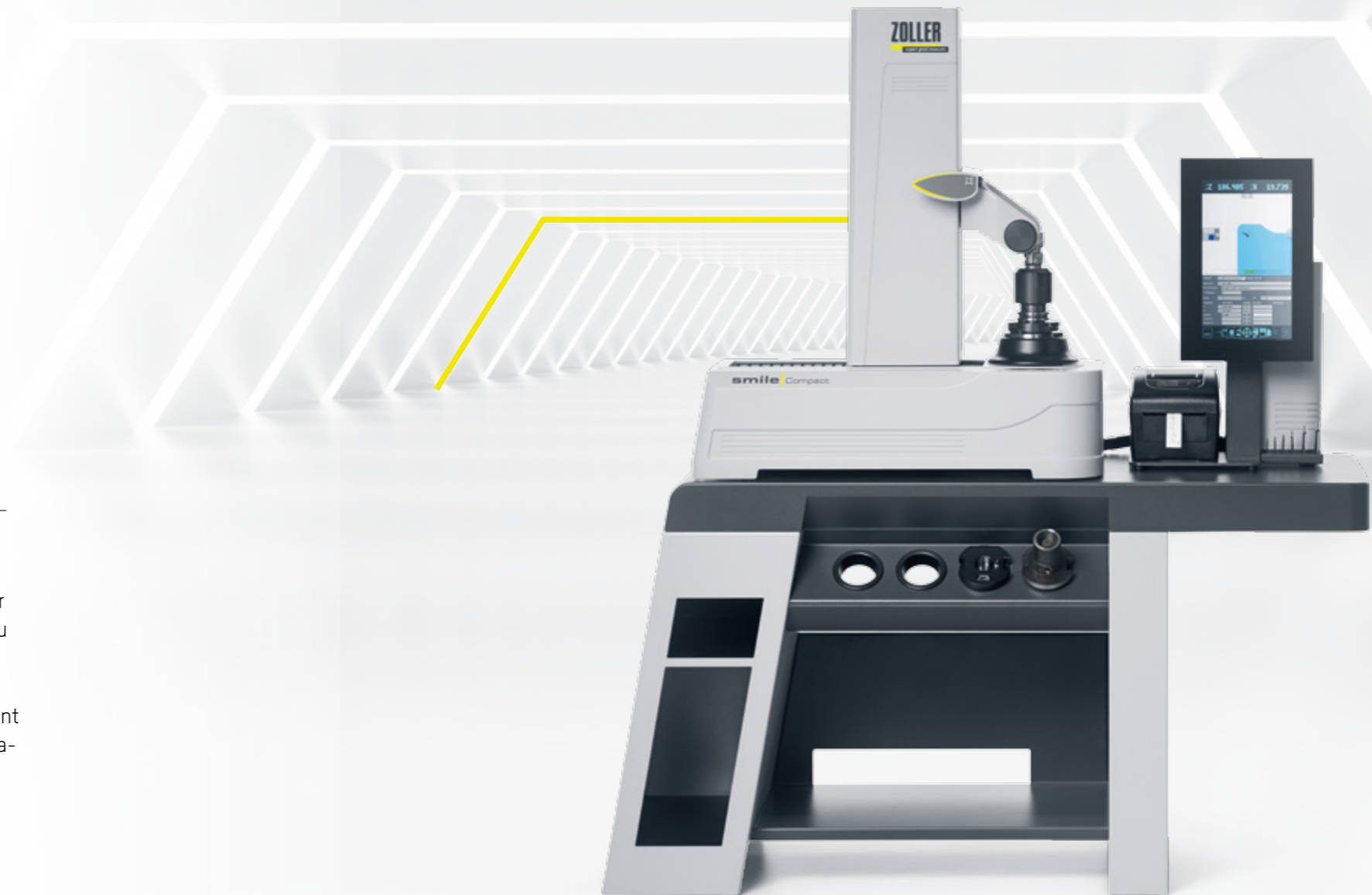


**ZOLLER**  
Le succès au micron

smileCompact

# Original ZOLLER

Précision absolue, commande aisée, résultats rapides. Ces valeurs caractérisent depuis toujours les bancs de réglage et de mesure ZOLLER et vous pouvez désormais en profiter en tous lieux avec le «smileCompact» de ZOLLER. Idéal pour les outils standards et conçu pour les besoins en outils de tailles de lots petits à moyens. Solide, peu encombrant, il peut être placé directement à côté de la machine CNC, dans les ateliers ou les îlots de fabrication. Avec les meilleurs composants de marque et le nouveau logiciel de traitement d'images ZOLLER «pilotStarter» pour une utilisation conviviale et indépendante de l'opérateur. En bref – le nouveau «smileCompact» est idéal pour découvrir l'univers ZOLLER.



smileCompact

# Garantit une précision maximale

Chaque détail est primordial pour des résultats de mesure précis. Tout comme la façon dont ces détails sont combinés.

Ce n'est que lorsque tout concorde qu'un banc de réglage et de mesure devient un ZOLLER. Comme cela est le cas avec le nouveau »smileCompact« extrêmement compact.



## Bouton de commande à une main

Pour un réglage rapide et fiable du chariot de mesure dans les deux axes par simple pression sur un bouton



## Traitement d'images | optique

La garantie d'une précision fiable – avec objectif télécentrique et caméra CCD avec lumière épiscopique à LED 360° pour l'inspection des arêtes.



## Broche de haute précision ISO

Séduit avec ses billes étalon intégrées et une précision de concentricité de 0,002 mm. Les étalons séparés sont inutiles.



## Interface utilisateur

Commande des bancs de mesure ZOLLER (Panel PC) avec écran tactile 13".



## Électronique de table

Électronique de table avec position variable du moniteur et emplacement pour imprimante d'étiquettes ainsi que dépose-clés.



## Clavier à membrane

Le clavier à membrane commande toutes les fonctions mécaniques de la broche comme le frein de broche, le dispositif d'arrêt 4 x 90° et le serrage par dépression disponible en option.



## Imprimante d'étiquettes

L'imprimante d'étiquettes permet d'imprimer les paramètres outils requis, comme par ex. les numéros d'identification et les numéros des adaptateurs, les dimensions Z et X, les rayons et les angles sous forme de texte clair ou de codes.



# Immédiatement opérationnel

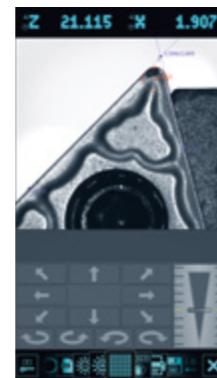
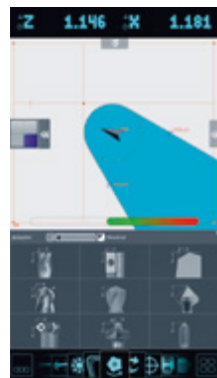
Simple, rapide et indépendant de l'opérateur : Avec »pilotStarter«, toutes les mesures standard comme les dimensions longitudinales et transversales, les rayons, les angles ainsi que la concentricité et la planéité sont effectuées par simple pression sur un bouton – sans aucun besoin de formation – avec des résultats précis disponibles immédiatement.

## Points forts du système de traitement d'images »pilotStarter« de ZOLLER

Assistant du programme de mesure »elephant« pour une mesure aisée de différents paramètres sur divers types d'outils – sans aucun besoin de formation ni pré-requis.

Fonction logicielle permettant de déterminer et de mesurer le contour maximal de toutes les arêtes de l'outil

Fonction projecteur et inspection des arêtes pour évaluer la qualité de l'arête de l'outil.



## Solutions ZOLLER

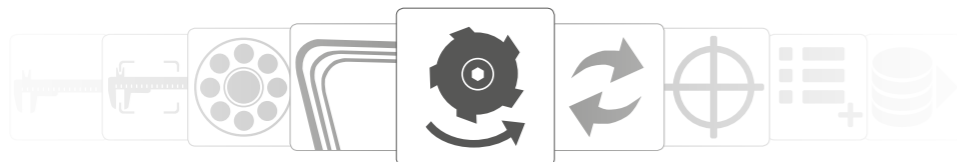
# La solution pour votre réussite

Des processus plus rapides, plus flexibles et plus sûrs - avec les solutions système ZOLLER, vous exploitez davantage votre production. Pour ce faire, nous réunissons pour vous le matériel informatique, le logiciel et les services avec un savoir-faire unique en son genre dans le domaine de l'usinage. Tout auprès d'un seul partenaire. Tout pour votre réussite. Tout avec les solutions ZOLLER !

C'est avec plaisir que nous traiterons votre demande :

Tél. : +33 388785959 | E-mail : [info@zoller.fr](mailto:info@zoller.fr)

Vous trouverez davantage d'informations sur notre large gamme de prestations ici [www.zoller.info](http://www.zoller.info)



Données techniques	Manuel				Électronique				Bras support pour électronique				Unité de commande variable cockpit				Accessibilité à 180° de la broche outil				Système de caméra lumière diascopique				Agrandissement plus élevé / Résolution plus haute				Broche porte-outil				Frein renforcé				Détection automatique changement adaptateur				Surveillance automatique du point zéro				Force de serrage améliorée à partir de la taille HSK63				Options broche				Réglage de la longueur - Outils				Identification de l'outil <sup>2)</sup>				Poste d'écriture/lecture manuelle <sup>2)</sup>				Dispositif de mesure du centre de rotation/Caméra				Inspection de l'arête				Inspection de l'outil				Palpeur de mesure				Table pour machines				Tablettes				Clavier à membrane				Bouton de commande à une main				Unité de maintenance			
	Manuel	Réglage de précision   Molette	Entraînements CNC	Serrage séparé Z/X	13" pilotStarter	13" pilot 1.0 <sup>1)</sup>	17" pilot 2 mT	24" pilot 3.0	Standard	Premium	HR50 1:1	HR70 1:1	ISO / BT 50	ISO 50 dépression	hgv-uz	pcs	ace T. 1	Molette broche	Molette ace avec crampon	ace T. 1	manuel	Autofocus	Encodeur rotatif ROD	Codeur axe creux	aszm-lin	aszm-rot	asza-lin	asza-rot	asza-MMS	man./MSLZ	Réglage de la hauteur (manuel)	Réglage de la hauteur CNC (automatique)	Tirette (automatique)	externe	DME	non intégré	intégré	pour imprimante de listes	pour instructions d'utilisation	medium	large	eØ	Fonction eØ Plus																																																									
»venturion 450«	●	⊙	●	●	-	⊙	⊙	●	●	⊙	⊙	⊙	⊙	⊙	⊙	●	●	●	⊙	⊙	●	●	⊙	⊙	⊙	⊙	⊙	⊙	⊙	⊙	⊙	⊙	⊙	⊙	⊙	-	●	●	●	⊙	●	●	●	●	●	●	●	●	●																																																			
»smile 620«	●	⊙	⊙	-	-	⊙	●	⊙	⊙	⊙	-	-	●	⊙	⊙	⊙*	-	●	-	-	●	⊙	⊙	⊙	⊙	-	-	-	⊙	⊙	-	-	⊙	⊙	⊙	-	-	⊙	⊙	●	-	●	-	●	-	⊙																																																						
»smile 420«	●	⊙	⊙	-	-	⊙	●	⊙	⊙	⊙	-	-	●	⊙	⊙	⊙*	-	●	-	-	●	⊙	⊙	⊙	⊙	-	-	-	⊙	⊙	-	-	⊙	⊙	⊙	-	-	⊙	⊙	●	-	●	-	⊙																																																								
»smile 320«	●	-	⊙	-	-	●	⊙	⊙	⊙	⊙	-	-	●	⊙	-	-	●	-	-	-	●	⊙	-	-	-	-	-	-	⊙	-	-	-	⊙	-	⊙	⊙	⊙	⊙	⊙	●	-	●	-	⊙																																																								
»smileCompact«	●	-	-	-	●	-	-	-	-	-	-	●	⊙	-	-	-	●	-	-	-	●	-	-	-	-	-	-	-	-	-	-	-	-	⊙	-	-	-	⊙	●	-	-	-	-	⊙																																																								

Données techniques	Plage de mesure axe Z	Diamètre de l'outil	Calibre mâchoire
»smileCompact«	350 mm	320 mm	0 mm
»smile«	350 / 420 / 600 / 800 mm	320 / 420 / 620 mm	0 / 100 mm
»venturion 450«	450 / 620 / 820 mm	420 / 620 mm	100 mm

- Standard
- ⊙ possible
- pas possible

\* max. jusqu'à HSK 63 et uniquement avec table de travail

<sup>1)</sup> disponible avec électronique de table ou tube de maintien, DME, pas de CNC, pas d'inspection d'outil

<sup>2)</sup> à partir de pilot 2 mT

smile | Compact

Sous réserve de modifications techniques. Les machines représentées peuvent comporter des options, des accessoires et des versions de la commande. Les produits finaux livrés sont pourvus d'étiquettes de sécurité des produits conformément à ISO 3864-2 ou ANSI/NEMA Z535.4, BRSMIC.00-FR 02/2017.



[www.zoller.info](http://www.zoller.info)

E. Zoller GmbH & Co. KG | Dispositifs de réglage et de mesure  
Gottlieb-Daimler-Straße 19 | D-74385 Pleidelsheim  
Tél: +49 7144 8970-0 | Fax: +49 7144 8060-807  
post@zoller.info

**ZOLLER**  
Le succès au micron