

COMMUNIQUÉ DE PRESSE Janvier 2013

ZOLLER S. à. r. l.
11 rue du Tanin
F-67380 Lingolsheim
www.zoller.info

Contact : Mr Christian Andlauer
Tel. +33 388785959
Fax +33 388780004
e-mail : info@zoller.fr

Enfin maître de la situation

Mesurer, vérifier et gérer des outils en rapport avec une commande simplement, rapidement et indépendamment de l'opérateur

Qui n'a jamais connu cette situation dans sa production – chercher des outils se rapportant à une commande ! Où se trouvent les outils, s'agit-il d'un kit complet ou de composants individuels ? Des listes d'outils peu transparentes qui, le plus souvent, ne sont pas disponibles quand on en a besoin ! Un étiquetage des outils donnant lieu à des équivoques lors la préparation de la machine ! Bien souvent, les données des outils sont encore transcrites à la main – un travail qui demande beaucoup de temps et qui recèle un haut potentiel d'erreurs – une méthode bien improductive à l'époque des techniques de fabrication ultramodernes contrôlées par informatique. Car tandis que des sommes importantes sont investies dans des machines haute technologie et dans un nombre croissant d'outils, nous perdons de vue les processus de production dépassés du point de vue technique – et, fréquemment, personne ne détecte le gigantesque potentiel d'amélioration de l'efficacité, et par là même, le potentiel d'économie résidant dans la modernisation de ces processus.

En résultent des coûts élevés non vérifiables pour l'outillage et les accessoires correspondants, de longues immobilisations des machines, ce qui entraîne des coûts de mise en route élevés.

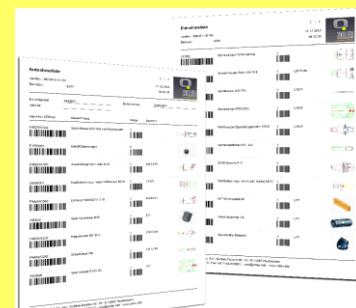
Une dépense raisonnable aux grands effets

Au niveau de la mise en œuvre, c'est toutefois plus simple, plus sûr et plus avantageux que cela ne paraît au premier coup d'œil. ZOLLER offre ici des solutions d'une grande efficacité pour un coût réduit – et cela également pour les petites et moyennes entreprises.

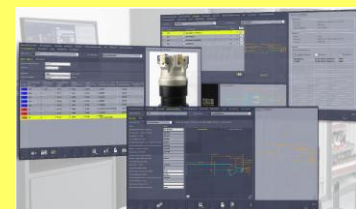
La base des différentes étapes est un processus simple pouvant facilement être mieux organisé à l'aide de la gestion intelligente d'outil, du positionnement des outils à leur mise en œuvre sur la machine.

Flux d'outils sûr

Combinés avec le dispositif de mesure de ZOLLER et équipés du traitement d'images »pilot 3.0«, des modules logiciels intelligents comme la gestion de données d'outils de ZOLLER, la gestion des entrepôts, l'émission des données et la gestion des programmes CN garantissent un flux d'outils simple et sûr.



Saisie rapide et transparente des données d'outils au moyen de la liste de préparation des commandes



Modules logiciels de ZOLLER : données technologiques et caractéristiques garantissant un flux intelligent des outils



Scanner de code-barres pour un appel de données rapide et sûr

Ainsi, le programme CN est élaboré à l'aide du système CAO/PAO existant et, au besoin, un processus permet d'observer les collisions. La liste d'outils (feuille de programme) est établie sur cette base. Ensuite, les outils se rapportant à la commande peuvent être mesurés, vérifiés et gérés au moyen du dispositif de mesure de ZOLLER équipé de »pilot 3.0«.

Simplement mieux organisé

La liste d'outils ainsi générée contient toutes les informations nécessaires sur l'outil, la machine et la pièce à usiner. Les données d'outil ne sont pas transmises comme jusqu'à présent via des ordres de fabrication et dossiers, mais via le réseau qui est moderne, rapide et sûr. Il est donc possible de les consulter là où on en a besoin.

Grâce à la gestion des données d'outils et des entrepôts de ZOLLER, les kits complets d'outils ou les composants individuels nécessaires peuvent ensuite être sortis du compte, puis la commande peut être préparée. L'opérateur peut aussi imprimer la liste des outils vraiment nécessaires pour la préparation.

Un gigantesque potentiel d'économie

Le stockage des outils sous forme de composants individuels recèle un gigantesque potentiel d'économie étant donné qu'il est inutile de disposer de plusieurs exemplaires des outils et des accessoires onéreux dans les kits d'outillage complets. Un aperçu rapide des outils en circulation et utilisés – en rapport avec la machine ou la commande respective – peut être généré.

Processus de fabrication sûr et indépendant de l'opérateur

La mesure et la vérification des outils sont ensuite exécutées de manière entièrement automatique ou à la main. Les données émises – au format compatible avec la commande – sont envoyées au réseau du client en appuyant simplement sur un bouton. Des erreurs de saisie qui peuvent survenir en cas de saisie manuelle sur la commande de la machine sont ainsi exclues. Le collage d'étiquettes astreignant est superflu.

L'utilisation de codes-barres sur les feuilles de programme existantes ou sur la liste de préparation est une aide à l'organisation bon marché, mais très efficace. Cette méthode permet d'établir rapidement et simplement des kits d'outils complets en partant d'outils individuels ou de trouver des kits d'outils complets existant déjà.

Aussi pour les petites et moyennes entreprises

Un smile 400/pilot 3.0« de ZOLLER permet déjà de mettre ce processus en œuvre. Il ne faut pas toujours que ce soit la solution complète – en fonction du pourcentage de production devant être optimisé, le logiciel modulaire peut être implémenté par petites étapes et étendu selon les besoins. Les ZOLLER Tool Management Solutions regroupées en trois blocs : bronze, argent et or apportent de la transparence dans l'organisation de la fabrication basée sur l'outillage. L'utilisateur dispose à tout moment des données correctes dans le flux d'outils – et reste ainsi maître de la situation à chaque étape de la production.



ZOLLER France et E. ZOLLER GmbH & Co. KG

L'histoire du succès de ZOLLER France implanté à Lingolsheim a débutée le 1 septembre 1991. Dès lors les principales entreprises françaises misent sur les bancs de réglage et de mesure ZOLLER – et pour cause: Leur précision, leur longévité élevée, les faibles frais d'entretien et leur efficacité s'avèrent payants. La société E. ZOLLER GmbH & Co. KG, dont le siège est à Pleidelsheim près de Stuttgart (RFA), conçoit depuis près de 70 ans des solutions innovantes pour améliorer la rentabilité des processus de production. Plus de 30 000 dispositifs de réglage et de mesure équipés de solutions logicielles cherchant leur pareil au niveau international ont été installés jusqu'à présent dans le monde entier. De plus en plus, ZOLLER passe du statut de fabricant de dispositifs de réglage et de mesure à celui de fournisseur de technologie et de solutions système agissant au niveau mondial. Un réseau international de succursales et d'agences garantit, grâce au suivi personnel des clients, un service après-vente d'excellence.

www.zoller.info