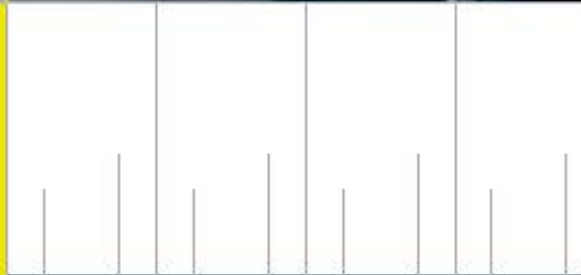
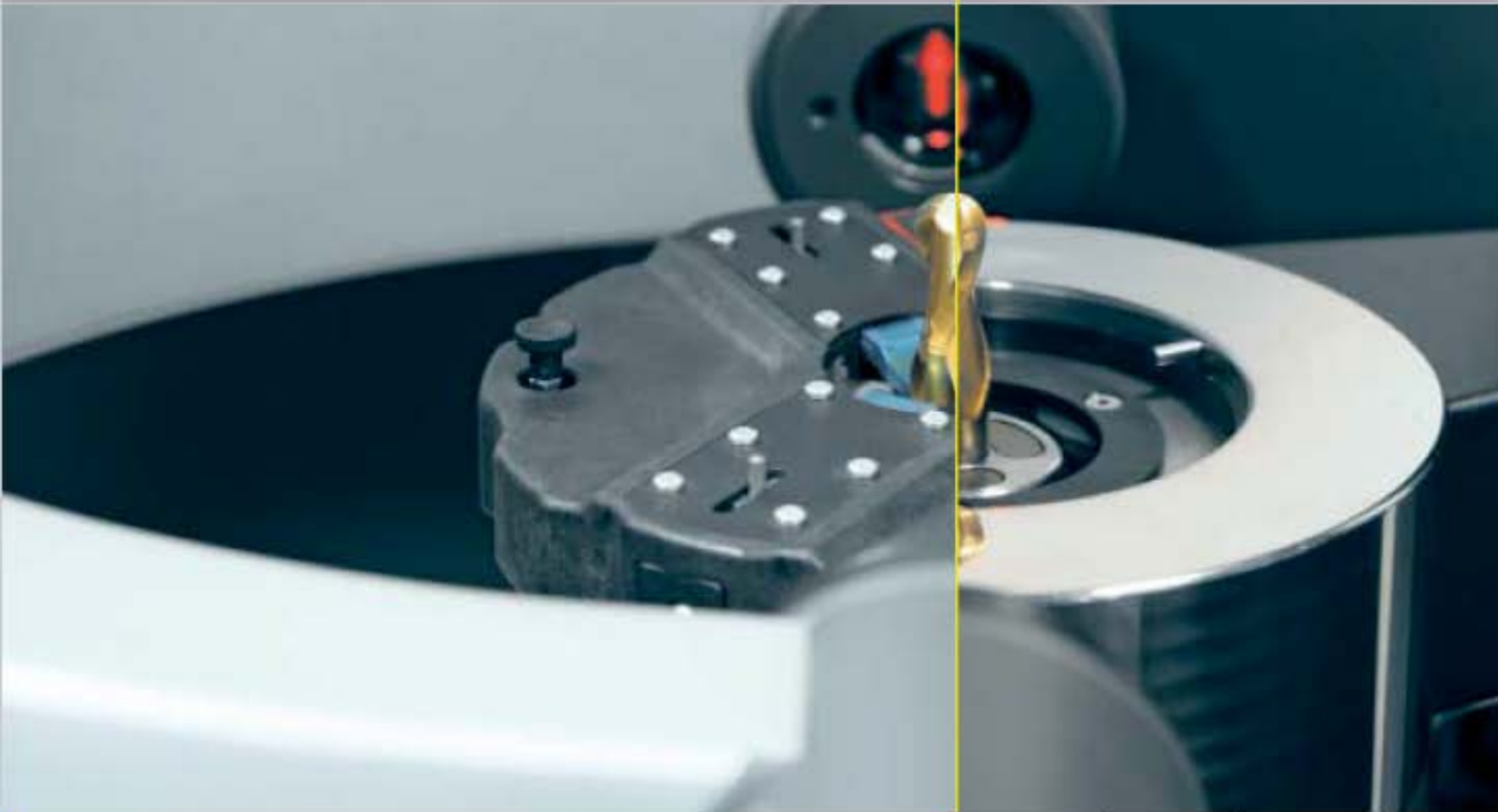


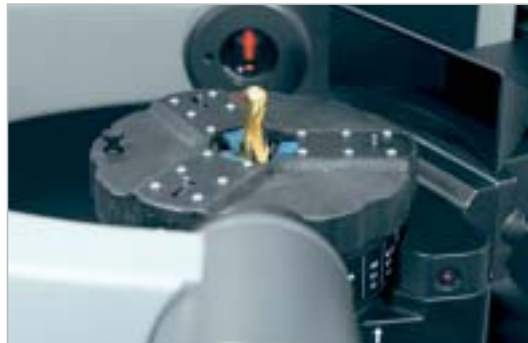
Einstell-, Mess- und Schrumpfgeräte
redomatic & tribos



Das universelle Einstell-, Mess- und Schrumpfgerät
»redomatic«

ZOLLER »redomatic« ist speziell für das Schrumpfen von Werkzeugen auf Solllänge und gleichzeitig das Einstellen und Messen von Werkzeugen aller Art konzipiert.

Diese einzigartige Kombination aus Einstell-, Mess- und Schrumpfgerät ist modular aufgebaut und mit der ZOLLER »pilot 3.0« Bildverarbeitungstechnologie ausgestattet.



ZOLLER »redomatic« ist das universelle Einstell-, Mess- und Schrumpfgerät mit einzigartiger Längenanschlagautomatik. Diese Längenanschlagautomatik »ASZA« ist die Voraussetzung dafür, dass Werkzeuge einfach, schnell und genau auf mindestens $\pm 10 \mu$ Genauigkeit eingeschrumpft werden können – komfortabel, automatisch und schnell.

- Nur 5 Sekunden für das Schrumpfen
- Circa 30 Sekunden für die Kühlung

Darüber hinaus ist ZOLLER »redomatic« ein Alleskönner, der die drei Disziplinen Einstellen, Messen und Schrumpfen von Werkzeugen perfekt beherrscht. Und in jeder einzelnen Disziplin Weltklasse ist!

Einstellen, Schrumpfen und Messen in einem gemeinsamen Ablauf – hochpräzise und schnell. Das kann nur ZOLLER »redomatic«.

Die Vorteile sprechen für sich – blättern Sie gleich weiter und staunen Sie!



»redomatic 450/6 - pilot 3.0«

Einstellen, Schrumpfen und Messen Alles in einem Ablauf

Induktionsspule 13KVA



Induktionsspule 13KVA zum Warmschrumpfen von HM- und HSS-Werkzeugen.

Carrier-System



Beistelleinheit zur Aufnahme der Schrumpfelektronik, Kühlglocken, Aufnahmeeringe, ZOLLER »masterPiece« und Nachstellstangen.

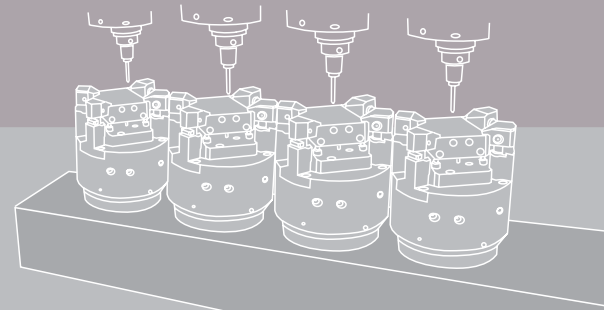
ZOLLER »redomatic« Highlights:

- CNC-Feinverstellung und virtueller Joystick
- Hochgenauigkeitsspindel »A.C.E.«
- Autofocus
- Elektronik und Software »pilot 3.0«
- 17" TFT-Farbdisplay mit QuickTouch-Bedienung
- 15" Satellitenmonitor
- Markenprodukte für Genauigkeit, störungsfreien Betrieb, lange Lebensdauer und geringe Wartungskosten
- Markenprodukte wie Sony-Kamera, Bosch-Pneumatik, Heidenhain-Messsystem, THK-Führungen, u. v. a. m.
- Induktions-Schrumpfsystem 13KVA
- Automatische Überwachung der Einschrumpflänge*
- Überwachung des Kühlmittelrohrs*
- Längenanschlagsystem »ASZA«
- MMS-Fähigkeit*
- Schrumpfleitsystem »s.l.s.«*
- Rauchgasabsaugung*
- Verstellbare Induktionsspule
- Keine Anschlagsscheiben notwendig
- Nach- und Serienschrumpffunktion

ZOLLER Elektronik »pilot 3.0«

- Automatisches Nachschrumpfen für höchste Genauigkeit
- Überwachung der Werkzeugspannung für Steilkegel-, Hohlenschaftkegel-, Capto-Werkzeugaufnahmen u. v. a. m.*
- Automatische Nullpunkt-Überwachung
- Ausschmumpfen für abgebrochene Werkzeuge
- Induktionstechnik lieferbar in 13, 20* oder 13/20KVA-Ausführung*
- Manuelle Schnellschrumpffunktion

* optional erhältlich



Die mehrspindlige Bearbeitung von Werkstücken wird erst durch ZOLLER »redomatic« wirtschaftlich. Hier ist die Genauigkeit gefordert, die ZOLLER »redomatic« liefert.

Werkzeugidentifikation



Werkzeugidentifikation mit automatisch höhenverstellbarer Schreib-/Leseinheit.*

Hochgenauigkeitsspindel »A.C.E.«



Hochgenauigkeitsspindel »A.C.E.« mit Universalspannung und Längenschlagsystem »ASZA«.*

IPC-Steuerung



IPC-Steuerung mit innovativem Kühlsystem, sicher und servicefreundlich integriert.



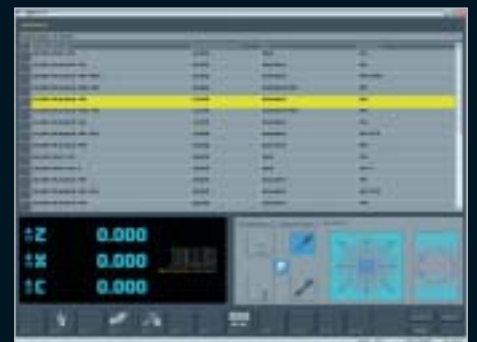
Bildverarbeitungstechnologie mit 17" Farb-TFT-Monitor

Für einfache und schnelle Bedienung mittels Touchscreen. Große Buttons machen die Bedienung spielend einfach.



Fotorealer Eingabedialog

Zur besonders einfachen Eingabe der Sollaten für den vollautomatischen Schrumpfablauf.



Parameter

Optimale Schrumpfparameter mit Frequenz, Leistung und Kühlzeit für HM- und HSS-Werkzeuge sind im System bereits enthalten und können vom Anwender beliebig angepasst und erweitert werden.

Nur bei ZOLLER

Alle Highlights auf einen Blick

Mit ZOLLER »redomatic« profitieren Sie von einzigartigen, im Hause ZOLLER entwickelten Technologien und Verfahren, die Ihnen die Arbeit erleichtern und dabei noch die Sicherheit und Genauigkeit erhöhen.

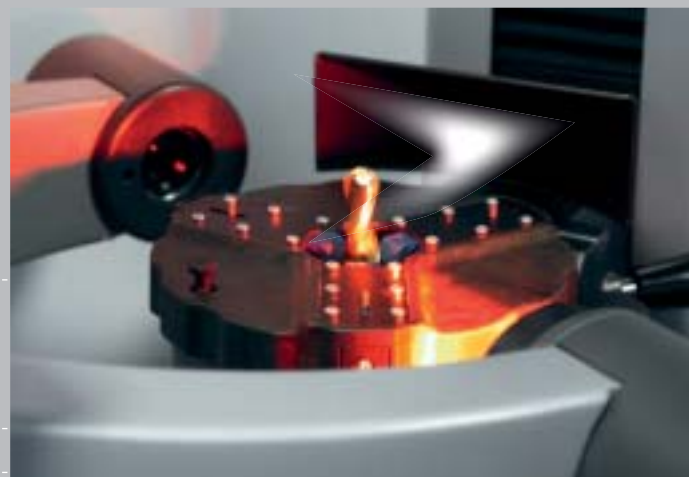
Aber sehen Sie am besten selbst!

Schwenkeinrichtung 13/20KVA*



Mit der »redomatic« Schwenkeinrichtung 13/20KVA werden Werkzeuge von \varnothing 4 bis \varnothing 50 mm geschrumpft. Die Schwenkeinrichtung selbst wird manuell betätigt, die Umschaltung von 13 auf 20KVA erfolgt automatisch.

Rauchgasabsaugung*



Die integrierte Rauchgasabsaugung leitet giftige Gase direkt beim Schrumpfvorgang in eine Filtereinheit. Ohne Aufwand und zusätzliche Handgriffe wird die Gesundheit des Bedieners geschützt.



00:00 Schrumpffutter einsetzen



00:08 »masterPiece« und Werkzeug einsetzen



00:16 Automatisches Messen der Werkzeugschneide



00:24 »masterPiece« entnehmen

ZOLLER »masterPiece«: in 60 Sekunden auf 10 µ genau

Dank intelligenter, automatisierter Abläufe schrumpfen Sie mit ZOLLER »masterPiece« Werkzeuge aller Art auf höchste Absolutgenauigkeit ein. Zudem werden durch die reduzierte Energieeinbringung die Futter geschont und die Kühl- und Zykluszeiten verkürzt.

Schrumpfleitsystem »s.l.s.«*



Das Schrumpfleitsystem »s.l.s.« zeigt dem Bediener grafisch und optisch das aktuell notwendige Zubehör, Bedienschritte und den aktuellen Status an – ergonomisch, schnell und sicher.

* optional erhältlich



00:32 Induktionsspule fährt automatisch auf Position, Heizung beginnt



00:48 Werkzeug einsetzen



00:56 Kühlen



00:60 Kontrollmessung



Verstellbare Spule 13KVA

Diese 13KVA-Induktionsspule benötigt keine Anschlagsscheiben sondern passt den Anlagedurchmesser sowie das Induktionsfeld automatisch der aktuellen Werkzeugaufnahme an.

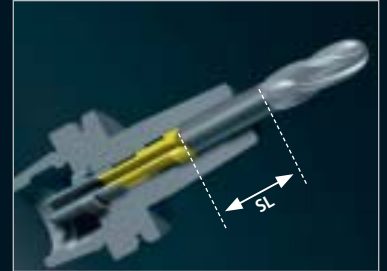
Die Parameter zum Schrumpfen werden überwacht, so dass immer mit den richtigen Leistungsparametern geschrumpft wird und keine Schäden an den Werkzeugaufnahmen entstehen.

» Nur bei »redomatic« erhältlich:
die einzigartigen technologischen
Neuentwicklungen von ZOLLER!

Mehr Sicherheit und Präzision

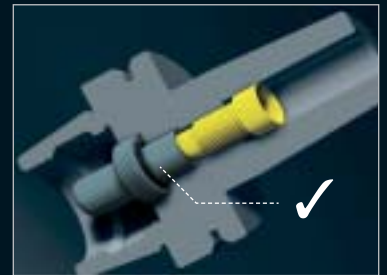
Automatische Überwachung der Einschrumpflänge

Verhindert die Beschädigung der
Spannbohrung im Futter und
Werkzeugbruch in der Maschine.



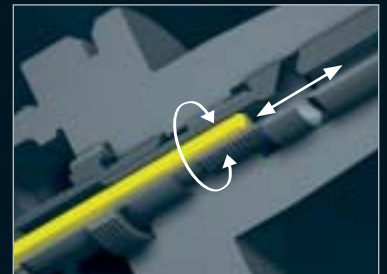
Überwachung des Kühlmittel- übergaberohrs*

Verhindert die Weitergabe von
untauglichen Schrumpfuttern an
die Werkzeugmaschine und somit
Schäden an der Maschinenspindel.

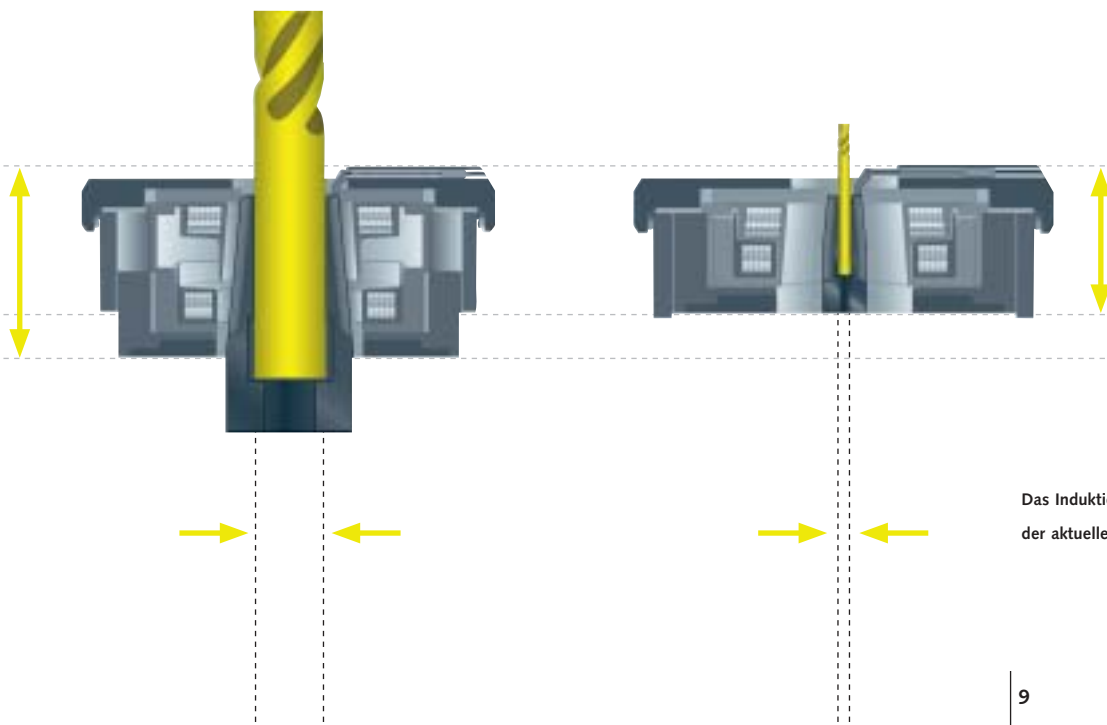


Längenschlagesystem »ASZA«

Mit der linearen und rotatori-
schen Achse werden Werkzeuge
auf Sollmaß eingestellt und
MMS-Schrauben automatisch
positioniert.



* optional erhältlich



Das Induktionsfeld passt sich automatisch
der aktuellen Werkzeugaufnahme an.

Das Einstell-, Mess- und Schrumpfgerät mit Schunk TRIBOS-Spannsystem

»tribos«

Modular aufgebautes Einstell-, Mess- und Schrumpfgerät »tribos« mit Bildverarbeitungstechnologie »pilot 3.0«. Speziell konzipiert zum Schrumpfen von Werkzeugen auf Solllänge in polygonen TRIBOS Kraftschrumpffuttern sowie zum Einstellen und Messen von Werkzeugen aller Art.

ZOLLER »tribos« ist ein mit dem Schunk TRIBOS-Spannsystem ausgestattetes Einstell-, Mess- und Schrumpfsystem. So können mit »tribos« zum einen Werkzeuge aller Art eingestellt und gemessen werden, zum anderen können Schunk TRIBOS-Werkzeuge gespannt und entspannt sowie anschließend gemessen und eingestellt werden. Die TRIBOS-Spanneinheit wird dabei an einer Lineareinheit automatisch zur Werkzeugaufnahme geführt und nach Ende des Spann-/Entspannvorganges ebenso automatisch wieder in die Ausgangsposition zurückgefahren. Schneller, genauer und komfortabler als mit ZOLLER »tribos« geht es nicht!



»tribos 600 – pilot 3.0«

ZOLLER Elektronik »pilot 3.0«

ZOLLER »tribos« Highlights:

- CNC-gesteuert und virtueller Joystick
- Hochgenauigkeitsspindel »A.C.E.«
- Autofokus
- Elektronik und Software »pilot 3.0«
- 17" TFT-Farbdisplay mit QuickTouch-Bedienung
- Markenprodukte wie Sony-Kamera, Bosch-Pneumatik, Heidenhain-Messsystem, THK-Führungen, u. v. a. m.
- Schunk TRIBOS-Spannsystem
- Automatische Schlitteneinheit für die TRIBOS-Spanneinheit
- Beistelleinheit für TRIBOS-Hydraulik und Ablagen
- Automatische Nullpunkt-Überwachung
- Automatische Ausrichtung der TRIBOS-Werkzeugaufnahme*
- Automatische Druckübertragung ZOLLER/Schunk*
- Autarke Anwendung des Schunk TRIBOS-Spannsystems

* optional lieferbar



Automatische Ausrichtung

Die Schunk-Werkzeugaufnahme wird vor dem Absenken der Spanneinheit automatisch ausgerichtet, so dass die Spannflächen an der Werkzeugaufnahme zur TRIBOS-Spanneinheit sicher passen.



Automatische Druckübertragung

Die Parameter für die TRIBOS-Spannhydraulik werden in »pilot 3.0« für jeden Schaftdurchmesser gespeichert und automatisch übertragen. Beschädigungen an der Werkzeugaufnahme werden dadurch vermieden.



Autarke Anwendung des TRIBOS-Systems

Die softwaretechnische Kopplung von »pilot 3.0« und Schunk TRIBOS erlauben neben der vollautomatischen Einstell- und Messabläufe auch die manuelle Anwendung des TRIBOS-Systems.

Einstellen, Schrumpfen und Messen in einem gemeinsamen Ablauf – und für das Schunk TRIBOS-System. Das finden Sie nur bei ZOLLER!

Schwenkbare TRIBOS-Spanneinheit



Schwenkbare Spanneinheit zum Messen und Einstellen langer Werkzeuge ohne das TRIBOS-System.

Beistelleinheit



Für die Schunk TRIBOS-Hydraulik und zur Ablage der Vorsatzhalter, Reduziereinsätze u. v. a. m.

Schunk TRIBOS-Automatik



Automatische Positionierung der Schunk TRIBOS-Spanneinheit auf Schrumpfposition.

Einfach einmalig.

Die ZOLLER Alleinstellungsmerkmale

Das Messen und Einstellen mit ZOLLER ist einfacher, sicherer und präziser als mit jedem anderen Einstell- und Messgerät:

- ZOLLER Einhandbedienung mit automatischer Schlittenklemmung. Einfach und schnell zu bedienen. Keine separaten mechanischen Achsklemmhebel.
 - ZOLLER Folientastatur für kraftbetätigte Funktionen an der Werkzeugaufnahmespindel, für Spindelbremse und 4 x 90°-Spindelarreterierung.
 - Markenprodukte wie Heidenhain-Messsysteme, Sony-Kamera, Optiken aus Jena, Intel-Prozessoren, THK Führungen, NTN-Lager und Bosch Pneumatik sorgen für lange Lebensdauer, geringe Wartungskosten, Zuverlässigkeit und Genauigkeit.
 - Spielend leichte Schlittenverstellung ohne Stick-Slip-Effekt.
 - Hochpräzise und universelle Werkzeugaufnahmespindeln.
 - ZOLLER »compass« für eine spielend leichte Navigation zur Schneide.
 - Einzigartige Automatik- und Sicherheitspakete.
- ZOLLER Bildverarbeitungstechnologie »pilot 3.0« mit 17" TFT-Display und Touchscreen-Bedienung.
 - Automatische Werkzeugschneiden-erkennung in allen 4 Quadranten, auch für Werkzeugschneiden > 90°.
 - Dynamisches Fadenkreuz.
 - Bedienoberfläche in benutzerfreundlichem Design.
 - Kompromisslose und einzigartige Ergonomie.
 - Messprogramme zum Messen von Werkzeugen aller Art.
 - ZOLLER »A.E.C.« zur automatischen Schneideinspektion.
 - u. v. a. m.

» Mit ZOLLER sind Sie überlegen.

- Gesundes, eigenständiges Familienunternehmen in der dritten Generation mit weltweiten Standorten.
- ZOLLER hat das Know-how in Entwicklung, Vertrieb und im Service.
- Weltweit wurden seit 1968 mehr als 25.000 Einstell- und Messgeräte verkauft.

» ZOLLER ist für Sie da – weltweit.

TRIBOS

TRIBOS ist eine eingetragene Marke der Schunk GmbH & Co. KG, D-74345 Lauffen

E. Zoller GmbH & Co. KG
Einstell- und Messgeräte
Planckstraße 10
D-71691 Freiberg/Neckar
Postfach 11 61
D-71687 Freiberg/Neckar
Tel +49 (0) 7141 7005-0
Fax +49 (0) 7141 72902
post@zoller.info
www.zoller.info

**Neue Anschrift
ab September 2008:**

E. Zoller GmbH & Co. KG
Einstell- und Messgeräte
Gottlieb-Daimler-Straße 19
D-74385 Pleidelsheim

ZOLLER
faszination messen®