

Der Gewindeprofi

Ein Schritt in die Zukunft ist die neue Universal-Messmaschine mit dem Extra: »threadCheck« vermisst nicht nur alle Zerspanungswerkzeuge in bewährter ZOLLER- Qualität. Neu ist, dass mittels einer sechsten Achse jetzt auch steigungsbehaftete Gewindewerkzeuge verzerrungsfrei vermessen werden können. Der Gewinde-Profi ist somit Universalist und Spezialist in einem System.

Die Nachfrage nach Gewindewerkzeugen ist in den letzten Jahren enorm gestiegen. Die Vermessung und Prüfung ihrer speziellen Geometrien ist eine Herausforderung für herkömmliche Messtechnik. Besonders bei kleinen und komplizierten Geometrien sind mechanische oder taktile Messmethoden ungenau, und die Geometrien können nur mühsam erfasst werden.

Mit »threadCheck« präsentiert ZOLLER jetzt einen Gewindeprofi, der nicht nur bekannte und bewährte Funktionen der weltweit etablierten »genius«-Serie fortsetzt, sondern dank einer zusätzlichen sechsten Achse auch die speziellen Herausforderungen beherrscht - steigungsbedingte Verzerrungen zu eliminieren.

In funktionalem, schlankem Design und durch eine Vollverkleidung vor Schmutz und Fremdlicht geschützt, kann »threadCheck« in der Fertigungsumgebung platziert werden. Aus den hochwertigsten am Markt erhältlichen Bauteilen gefertigt, mit sechs CNC-gesteuerten Achsen sowie dem vollautomatisch schwenkbaren Optikträger ausgestattet, ermittelt der Gewindeprofi bedienerunabhängig, berührungslos und auf Mausklick nicht nur alle Parameter herkömmlicher Zerspanungswerkzeuge, sondern zusätzlich auch spezielle Zahnflankengeometrien. Gewindegeometrien und verschiedenste Flankenhinterschliff-Parameter werden verzerrungsfrei und berührungslos erfasst.



Der Gewindeprofi: Die Vermessung und Prüfung der speziellen Geometrien von Gewindewerkzeugen ist eine Herausforderung für herkömmliche Messtechnik.

Mit »threadCheck« präsentiert ZOLLER jetzt den Gewindeprofi.

Sowohl die automatische Kontur- und Formerkennung als auch das Profil am radialen Hinterschliff werden vollautomatisch gesucht, fokussiert und in nur drei Schritten ausgegeben – und das in höchster Genauigkeit bis in den µm-Bereich, selbst bei komplizierten Flankenometrien.

Lückenlose Dokumentation

Die Ansprüche an Schleif- und Schärfbetriebe wie auch an Werkzeughersteller steigen: hundertprozentige Kontrolle, Rückführbarkeit und Prozesssicherheit werden zunehmend zum Standard. »threadCheck« erfasst alle Messergebnisse lückenlos, detaillierte Protokolle sind standardmäßig enthalten.

Auch wird die Messung eines jeden einzelnen Zahnes oder spezieller Zahngruppen automatisch in einem zusammengefassten Protokoll dokumentiert. Für Nachmessungen einzelner Parameter muss nicht das gesamte Werkzeug erneut vermessen werden, sondern es kann gezielt auf die Daten einzelner Messvorgänge zugegriffen werden.

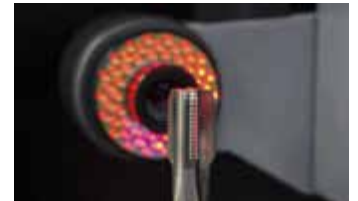
Die Software macht den Unterschied

Präzision versteht sich von selbst. Doch komplexe Messungen einfach bedienbar umzusetzen – dies bedeutet einen klaren wirtschaftlichen Vorteil. Mit einem hohen Automationsgrad und einer übersichtlichen und intuitiv zu bedienenden Software ist das Messen mit »threadCheck« einfach, sicher und wirtschaftlich. Mit der großen Auswahl an »pilot 3.0«-Messprogrammen wird »threadCheck« vielfältigsten Ansprüchen gerecht.

Mehr als „nur messen“: Integration in den Fertigungsprozess

Werkzeugparameter präzise und vollautomatisch zu messen, ist eine Sache – der prozesssichere und effiziente Datentransfer im Fertigungsprozess eine andere. Die Basis für reibungslose Abläufe sind die ZOLLER-Datenbank und die Schnittstellen zu allen gängigen Fremdsystemen, die den Aufwand reduzieren, Maschinenstillstand vermeiden und Fehler bei der Dateneingabe ausschließen.

Denn »threadCheck« ist keine *stand-alone*-Lösung, sondern bietet Schnittstellen zu CAD- und NC-Programmen und, mit dem Datenaustauschformat GDX, auch zu allen Maschinen.



Sechs CNC-Achsen und ein schwenkbarer Optikträger garantieren die verzerrungsfreie und berührungslose Erfassung von Gewindegeometrien und verschiedenster Flankenhinterschliff-Parameter.



ZOLLER Komplexe Messvorgänge einfach bedienbar umgesetzt – ein klarer wirtschaftlicher Vorteil.



Rückführbarkeit: »threadCheck« erfasst alle Messergebnisse lückenlos; detaillierte Protokolle sind standardmäßig enthalten

Zukunftsfähiges System

Für eine effiziente Archivierung und Verwaltung von Schleifscheiben und Schleifscheibenpaketen für die Maschinen sowie von allen Werkzeugtypen kann »threadCheck« auch jederzeit um eine Werkzeugverwaltung ergänzt werden. So können Detailinformationen der Schleifscheibenpakete bequem hinterlegt und im grafischen Werkzeugzusammenbau virtuell zusammengefügt werden. Die Zusammenstellung und Definition der Messparameter aus den Schleifscheibenpaketen ist vom Büro aus mit einer ZOLLER-TMS-Anbindung problemlos möglich.

Mit seinen „fünf plus eins“ Achsen schafft der Gewindeprofi daher nicht nur die aus dem Hause ZOLLER bekannte Präzision, sondern bietet auch einen weiteren Schritt in die Zukunft der Messtechnologie mit durchgängig zertifizierbarer Qualität. Die Integration in den bestehenden Fertigungsprozess und die modulare Ausbaufähigkeit machen »threadCheck« zu einem zukunftsfähigen System.

Über die E. ZOLLER GmbH & Co. KG

Mit Begeisterung für Prüf- und Messtechnik entwickelt die E. ZOLLER GmbH & Co. KG mit Sitz in Pleidelsheim bei Stuttgart seit fast 70 Jahren innovative Lösungen für mehr Wirtschaftlichkeit im Fertigungsprozess. Mehr als 30.000 Einstell- und Messgeräte mit international unerreichten Softwarelösungen sind bis dato weltweit installiert. ZOLLER entwickelt sich zunehmend vom Einstell- und Messgerätehersteller zum global agierenden Technologie-Anbieter und Systemlöser. Ein internationales Netz von Niederlassungen und Vertretungen garantiert höchste Servicequalität durch persönliche Kundenbetreuung.

www.zoller.info

