

PRESSEINFORMATION 10/08 - Versandt als 07/08

ZOLLER Technologie »elephant«

Wann war der letzte Crash? Und wie viel hat er gekostet?

Das Einstellen und Messen von Werkzeugen wird immer wichtiger. Nachdem jetzt auch ein Maschinenhersteller zusammen mit seinen Maschinen Einstell- und Messgeräte anbietet ist fast jedermann bekannt, dass das Messen und Einstellen von Werkzeugen doch sehr wichtig sein kann.

Tatsächlich aber wird dem Messen und Einstellen von Werkzeugen nicht die Bedeutung entgegengebracht, die sie letztendlich hat. Da sollen vor allen Dingen Einstell- und Messgeräte beschafft werden, die ganz einfach zu bedienen und ganz billig sein sollen. Häufig glaubt man, einfach und billig gehören zusammen. Genau das Gegenteil ist der Fall.

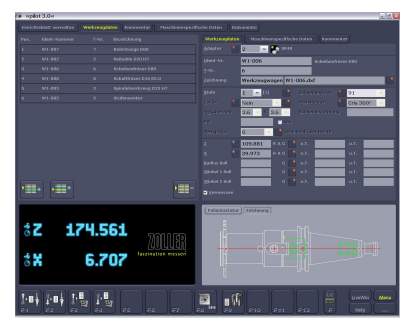
Einfache und billige Einstell- und Messgeräte sind sehr häufig schwierig zu bedienen. Es kommt hier ganz einfach auf das Bedienpersonal an. Maschinencrash ist vorprogrammiert.

Dagegen ist ein vollautomatisches Einstell- und Messgerät von ZOLLER sehr einfach zu bedienen und der Mehrpreis hat sich schon beim ersten Crash amortisiert, der eben mit einem ZOLLER Einstell- und Messgerät nicht mehr gemacht wird.

Bei einem ZOLLER Einstell- und Messgerät wählt der Bediener die Maschine an, für die er ein Werkzeug einstellen und/oder messen möchte. Nullpunkt, Netzwerkpfad, Postprozessor für steuerungsgerechte Datenausgabe und Zeichenkette für das System Werkzeugidentifikation sind damit schon bestimmt und können nicht mehr falsch eingegeben werden. Der Bediener erhält die Anzeige aller Werkzeuge, die er für seine Werkzeugmaschine im Einsatz hat, oder auch gleich die Werkzeugliste für das zu bearbeitende Werkstück. Mit Touchscreen wird das einzustellende und zu messende Werkzeug angewählt



Bildunterschrift:
Technologie ZOLLER »elephant« zum einfachsten Einstellen und Messen von Standardwerkzeugen – ohne Spezialkenntnisse



Bildunterschrift:
Darstellung der in »pilot 3.0« gespeicherten Werkzeugdaten

und der Startknopf sorgt dafür, dass das Werkzeug sofort vollautomatisch gemessen und gegebenenfalls manuell μ -genau eingestellt wird. Fehler sind ausgeschlossen, Crash ebenso, das vollautomatische ZOLLER Einstell- und Messgerät kann Werkzeuge messen, einstellen und prüfen. Ein Gewinn für jedes Unternehmen. Nur einmal angenommen, Sie setzen 5 CNC-gesteuerte Werkzeugmaschinen ein, dann bringt Ihnen dieses ZOLLER CNC-gesteuerte Einstell- und Messgerät mit Autofocus und Software in einem Jahr mindestens einen Ertrag von EUR 100.000,- (i.W.: einhunderttausend). Und die Werkzeuge werden bedienerunabhängig, μ -genau und vollautomatisch gemessen. μ -genaues Einstellen ist ein Kinderspiel.

Die Einsparung und der Gewinn für Ihr Unternehmen sind enorm. Besuchen Sie uns ab 8. September 2008 in unseren neuen Präsentationsräumen in der Gottlieb-Daimler-Straße 19 in 74385 Pleidelsheim.