

# smile compact

Das Mini-Must-Have für die professionelle  
Werkzeugeinstellung und -vermessung



**ZOLLER**  
Erfolg ist messbar®

smileCompact

# Original ZOLLER

Absolute Präzision, einfache Bedienung, schnelle Ergebnisse. Das macht ZOLLER-Einstell- und Messgeräte schon immer aus – und ist mit dem ZOLLER-»smileCompact« ab jetzt auch „zum Mitnehmen“ erhältlich. Ideal für alle Standardwerkzeuge und ausgelegt für den Werkzeugbedarf mittlerer und kleiner Losgrößen. Robust, platzsparend und flexibel platzierbar direkt neben der CNC-Maschine, in der Werkstatt oder in Fertigungsinseln. Inklusive bester Markenkomponenten und der neuen ZOLLER-Bildverarbeitung »pilotStarter« für eine komfortable, bedienerunabhängige Anwendung. Kurz gesagt – das neue »smileCompact« ist der perfekte Einstieg in die Welt von ZOLLER.



smileCompact

# Hat das Zeug zur **Präzision**

Für präzise Messergebnisse kommt es auf jedes Detail an. Und darauf, wie diese Details kombiniert werden.

Erst wenn alles optimal zusammenpasst, wird aus einem Einstell- und Messgerät ein ZOLLER. Wie bei dem neuen, extrem kompakten »smileCompact«.



## Einhandbediengriff

Zur schnellen und sicheren Verstellung des Messschlittens in beiden Achsen per Knopfdruck.



## Bildverarbeitung | Optik

Zuverlässige Präzision garantiert – mit telezentrischem Objektiv und CCD-Kamera inklusive integriertem 360°-LED-Auflicht für die Schneideninspektion.



## Hochgenauigkeitsspindel SK50

Überzeugt mit integrierten Kalibrierkugeln und einer Rundlaufgenauigkeit von 0,002 mm. Separate Nulllehren sind überflüssig.



## Bedienoberfläche

ZOLLER-Messgerätesteuerung (Panel PC) mit 13"-Touchdisplay.



## Tischelektronik

Tischelektronik mit variabler Monitorposition und Platz für Etikettendrucker sowie Schlüsselablage.



## Folientastatur

Die Folientastatur steuert alle kraftbetätigten Funktionen der Spindel wie Spindelbremse, 4 x 90°-Arretierung und optional erhältliche Vakuumspannung.



## Etikettendrucker

Der Etikettendrucker gibt notwendige Werkzeugparameter, wie z.B. Ident- und Adapter-Nummern, Z-, X-, Radiusmaße und Winkel als Klartext oder Codes aus.



# Sofort **startklar**

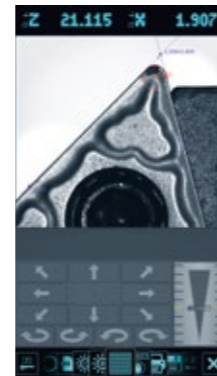
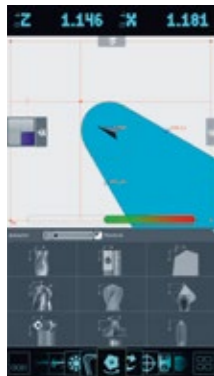
Einfach, schnell und bedienerunabhängig: Mit »pilotStarter« werden alle Standardmessungen wie Längs- und Quermaß, Radius, Winkel sowie Rund- und Planlauf auf Knopfdruck erledigt – ganz ohne Schulungsaufwand – mit präzisen Ergebnissen auf Anhieb.

## Highlights der ZOLLER-Bildverarbeitung »pilotStarter«

Messprogrammassistent »elephant« zur einfachen Messung verschiedener Parameter an unterschiedlichen Werkzeugarten – ganz ohne Schulungsaufwand und Vorkenntnisse.

Softwarefunktion zur Bestimmung und Vermessung der Maximalkontur aller Schneiden des Werkzeugs.

Projektorfunktion und Schneideninspektion zur qualitativen Beurteilung der Werkzeugschneide.



# ZOLLER Solutions

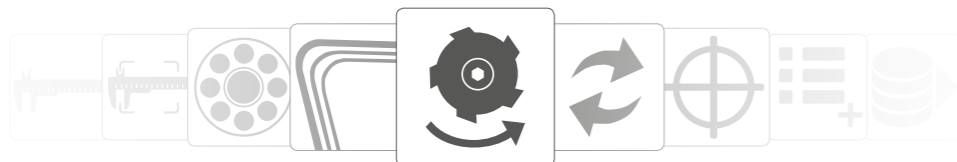
## Die Lösung für Ihren Erfolg

Mehr Tempo, höhere Flexibilität, sichere Abläufe – mit ZOLLER-Systemlösungen holen Sie rundum mehr aus Ihrer Fertigung heraus. Dafür kombinieren wir für Sie Hardware, Software und Services mit einzigartigem Fertigungs-Know-how. Alles aus einer Hand. Alles für Ihren Erfolg. Alles mit ZOLLER Solutions!

Wir freuen uns auf Ihre Anfrage:

Tel.: +49 7144 89 70-0 | E-Mail: [post@zoller.info](mailto:post@zoller.info)

Mehr Informationen zu unserem umfassenden Leistungsspektrum gibt's hier  
[www.zoller.info](http://www.zoller.info)



Technische Daten	Achsen				Elektronik	Haltearm für Elektronik		Variable Bedieneinheit cockpit	180° Zugänglichkeit der Werkzeugspindel	Kamerasystem Durchlicht	Höhere Vergrößerung/Auflösung	Werkzeugaufnahme - Spindel	Verstärkte Bremse	Automatische Erkennung VSH-Wechsel	Automatische Nulfpunktüberwachung	Erhöhte Spannkraft ab Gr. HSK63	Spindeloptionen	Längeneinstellung – Werkzeuge	Werkzeugidentifikation <sup>2)</sup>	Manuelle Schreib- /Lesestation <sup>2)</sup>	Drehmitteneinrichtung/Kamera	Schneideninspektion	Werkzeuginspektion	Elektronischer Messtaster	Gerätetisch	Ablagen	Folientastatur	Einhandbediengriff	Wartungseinheit																	
	Manuell	Feinverstellung   Handrad	CNC-Antriebe	separate Klemmung Z/X		13" pilotStarter	13" pilot 1.0 <sup>1)</sup>	17" pilot 2 mT						24" pilot 3.0																Standard	Premium	HR50 1:1	HR70 1:1	SK50	SK50-VAK	hgv-uz	pcs	ace Gr. 1	Spindel-Handrad	ace-Handrad mit Untergriff	ace Gr. 1	manuell	Autofokus	ROD Rotationsgeber	Hohlgeber	aszm-lin
»venturion 450«	●	⊙	●	●	-	⊙	⊙	●	●	⊙	●	⊙	⊙	⊙	●	●	●	⊙	⊙	⊙	●	⊙	⊙	-	●	●	⊙	●	●	⊙	●	●	●	●	●	●	●	●	●	●	●	●	●	●	●	●
»smile 620«	●	⊙	⊙	-	-	⊙	●	⊙	⊙	●	-	-	●	⊙	⊙	⊙*	-	●	-	-	●	⊙	⊙	-	⊙	⊙	⊙	⊙	⊙	⊙	⊙	●	⊙	-	-	⊙	⊙	●	-	●	-	●	-	⊙		
»smile 420«	●	⊙	⊙	-	-	⊙	●	⊙	⊙	●	-	-	●	⊙	⊙	⊙*	-	●	-	-	●	⊙	⊙	-	⊙	⊙	⊙	⊙	⊙	⊙	⊙	⊙	⊙	-	-	⊙	⊙	●	-	●	-	●	-	⊙		
»smile 320«	●	-	⊙	-	-	●	⊙	⊙	⊙	●	-	-	●	⊙	-	-	●	-	-	-	●	⊙	-	-	⊙	-	⊙	⊙	⊙	⊙	⊙	⊙	⊙	⊙	⊙	●	-	-	●	-	●	-	●	-	⊙	
»smileCompact«	●	-	-	-	●	-	-	-	-	●	-	-	-	●	-	●	●	-	-	-	●	-	-	⊙	-	⊙	-	⊙	⊙	⊙	⊙	⊙	⊙	⊙	⊙	⊙	⊙	⊙	●	-	-	●	-	●	-	⊙

Technische Daten	Messbereich Z-Achse	Werkzeugdurchmesser	Rachenlehre
»smileCompact«	350 mm	320 mm	0 mm
»smile«	350 / 420 / 600 / 800 mm	320 / 420 / 620 mm	0 / 100 mm
»venturion 450«	450 / 620 / 820 mm	420 / 620 mm	100 mm

- Standard
- ⊙ möglich
- nicht möglich

\* max. bis HSK 63 und nur mit Untertisch

<sup>1)</sup> lieferbar für Tischelektronik oder Halterohr, DME, kein CNC, keine Werkzeuginspektion

<sup>2)</sup> ab pilot 2 mT

smile | Compact

[www.zoller.info](http://www.zoller.info)



E. Zoller GmbH & Co. KG | Einstell- und Messgeräte  
Gottlieb-Daimler-Straße 19 | D-74385 Pleidelsheim  
Tel: +49 7144 8970-0 | Fax: +49 7144 8060-807  
[post@zoller.info](mailto:post@zoller.info)

**ZOLLER**  
Erfolg ist messbar®