

Werkzeugmess- und -prüftechnik
smarTcheck



Das Universal-Messgerät für die Werkzeugkontrolle »smarTcheck«

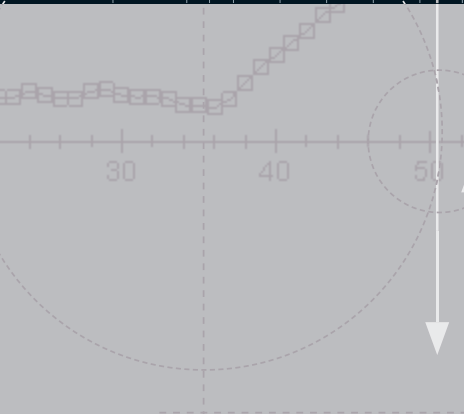
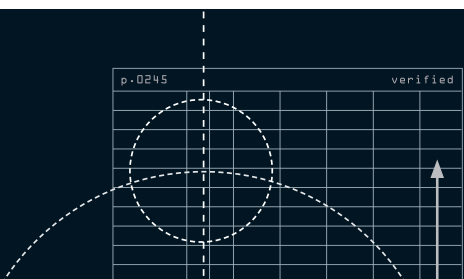
Ob als Basisversion mit manuell und automatisch messender Bildverarbeitung oder als 3-Achsen-CNC-Version für vollautomatische Messabläufe – »smarTcheck« bietet Ihnen immer absolute Top-Leistung für Ihre Werkzeugkontrolle. Allein durch das Messen Ihrer Werkzeuge vor dem Nachschärfen profitieren Sie von 25 % Produktivitätssteigerung bei Ihren CNC-Schleifmaschinen. Mindestens!

»smarTcheck« ist das leistungsstarke Universal-Messgerät für alle Zerspanungswerkzeuge. Damit können Sie Ihre Werkzeuge auf wirtschaftlichste Art und Weise vor und nach dem Schärfen überprüfen – und protokollieren um die Richtlinien der DIN EN ISO 9000 zu erfüllen. Darüber hinaus können Sie mit der schwenkbaren Auflichtbildverarbeitung axiale oder radiale Geometrien an Werkzeugen prüfen, messen und dokumentieren – ganz einfach per Mausklick, ohne Spezialkenntnisse.



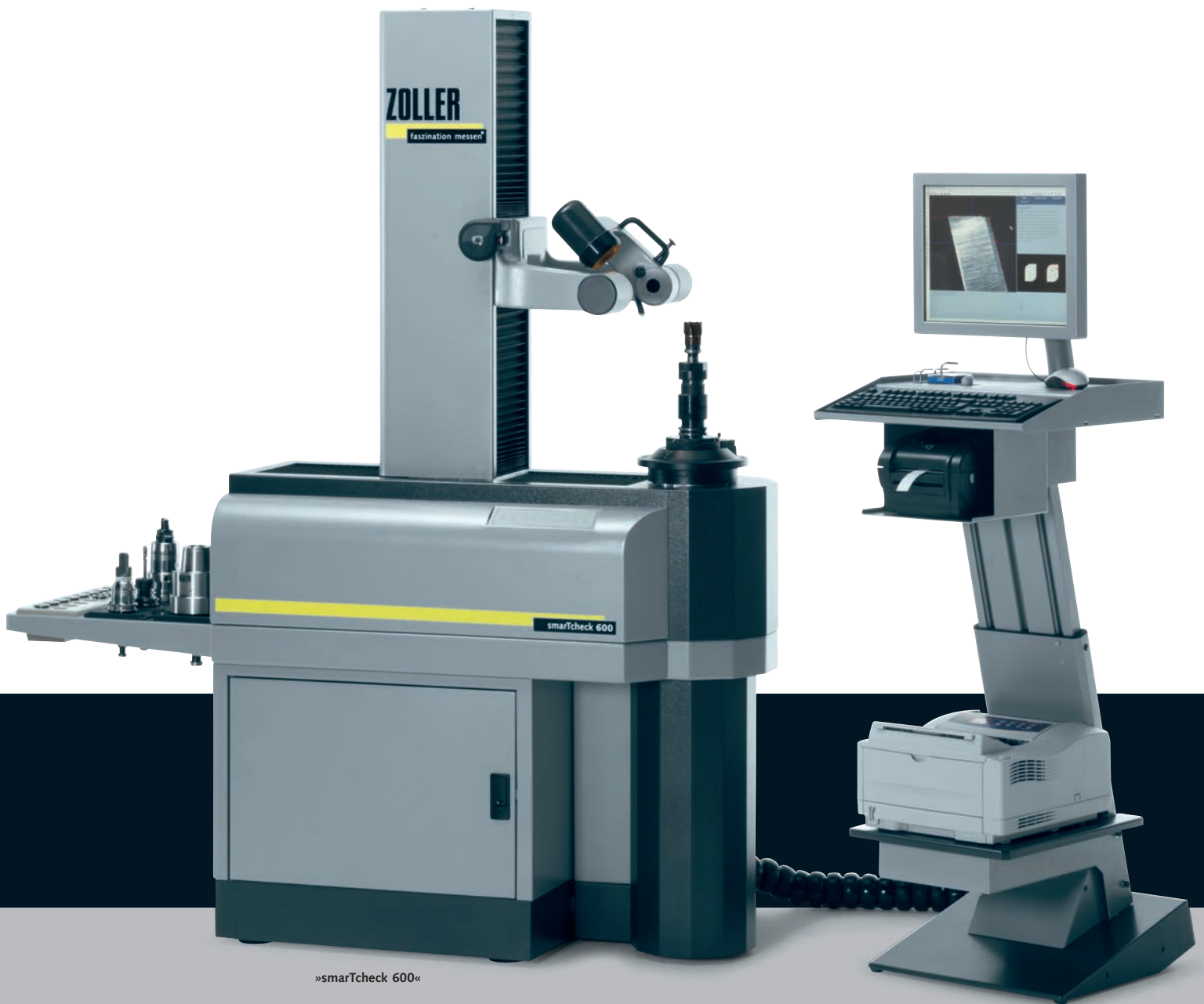
Sie suchen große Messleistung zum fairen Preis?
Dann ist das ZOLLER Universal-Messgerät »smarTcheck« die ideale Wahl für Sie.

Der Nutzen spricht für sich – blättern Sie gleich weiter und staunen Sie!



- Baukastensystem, individuell anpassbar an Ihre Anforderungen
- Universelles Werkzeugmessgerät zum Messen im Durch- und Auflicht
- Manuelle Ausführung oder CNC-gesteuert und vollautomatisch
- Einfachste Anwendung durch grafische Bedienoberfläche
- Präzisions-Schwenkeinrichtung zum radialen und axialen Messen im Auflicht

- Messprogramme mit fotorealem Eingabedialog
- Intelligente Software zum Messen von Radiuskonturen, Stufenwerkzeugen, Steigung, Fasenbreiten, Rundlauf, Verschleiß, Teilung, Formen u.v.a.m.
- Hochauflösende Optiken und zentrierte Beleuchtung zur brilliansten Darstellung der Schneiden im Auflicht



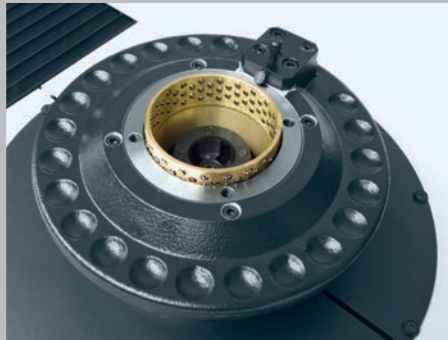
»smarTcheck 600«

Messbereiche				
Gerät	Länge Z-Achse	Radius X-Achse	Durchmesser	Rachenlehre-Ø
smarTcheck 450	450/600 mm	175 mm	350 mm	35 mm
smarTcheck 600	600/800 mm	175 mm	350 mm	80 mm
smarTcheck 800	600/800/1000 mm	500 mm	1000 mm	80 mm

ZOLLER »smarTcheck«

Die Highlights auf einen Blick

Universalspindel



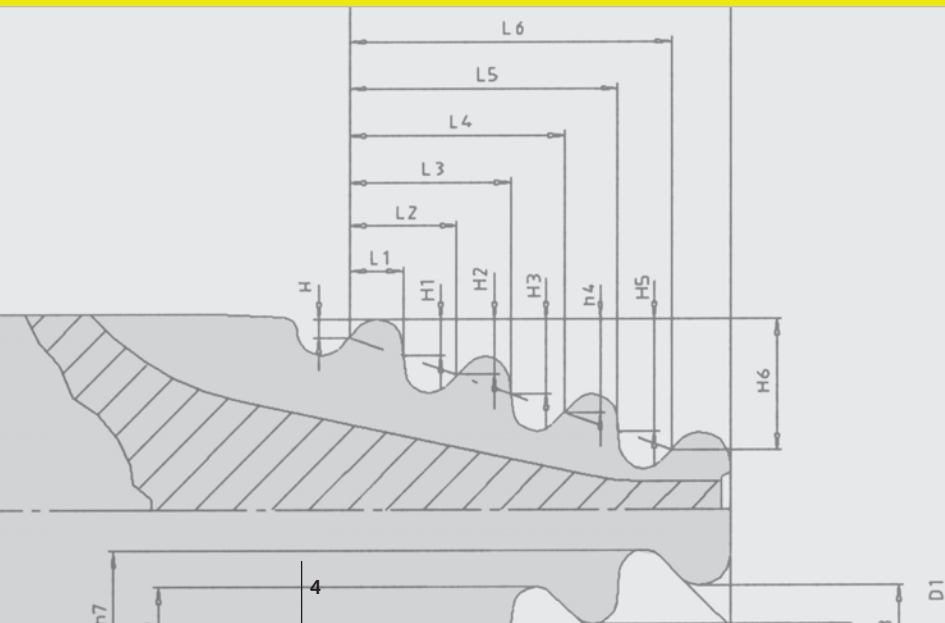
Hochgenauigkeitsspindel »A.C.E.« mit einer garantierten Rundlaufgenauigkeit von 0,002 mm. Universelle, kraftbetätigte Werkzeugspannung für Steilkegel/ANSI/CAT/MAS-BT/HSK/Capto/KM.

ZOLLER »smarTcheck« Highlights:

- Lieferbar in drei verschiedenen Gerätegrößen und variablen Messbereichen
- Folientastatur für kraftbetätigte Spannfunktionen
- CNC-Feinverstellung und virtueller Joystick*
- Hochgenauigkeitsspindel »A.C.E.«*
- Elektronik und Software »pilot 3.0«
- Faltenbalgabdeckung
- Einhandbedienknopf
- Innovatives Kühlsystem und Sicherheitskonzept
- 17" TFT-Touchscreen, industrietauglich
- Markenprodukte wie Sony-Kameras, Bosch-Pneumatik, Heidenhain-Messsystem, THK-Führungen, u .v. a. m.
- Schneideninspektion mit zentrierter LED-Beleuchtung
- CCD-Kameras mit telezentrischem Objektiv
- Automatische Nullpunktüberwachung
- Kameraschwenkeinrichtung zum axialen und radialen Messen im Auflicht
- Auflichtbildverarbeitung mit dimmbarer LED-Beleuchtung
- kontrastreiche Schneidendarstellung zum Messen im Auflicht
- Software mit intelligenten Automatikfunktionen

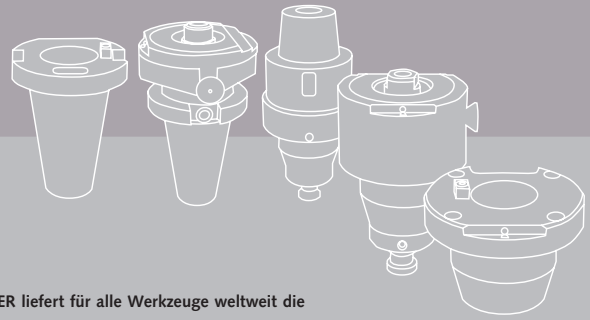
ZOLLER Elektronik

»pilot 3.0«



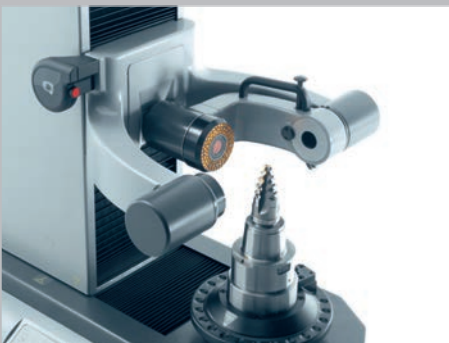
- Messen von Schneiderradien, Winkeln, Länge und Durchmesser vollautomatisch auf Knopfdruck.
- Schnelle und universelle Anwendung für Stichproben im Einrichtebetrieb
- Vollautomatische, beliebig oft wiederholbare Messabläufe (bei CNC) mit automatischem Prüfprotokoll
- Umfangreiche Statistik und Protokollierfunktionen
- Messen von Schleifscheibenpaketen und Werkzeugen aller Art
- Werkstatttaugliche Ausführung, einfachste Bedienung bei gleichzeitig hoher Leistung und Genauigkeit

* optional erhältlich



ZOLLER liefert für alle Werkzeuge weltweit die passenden Aufnahmen, z. B. Adapter SK50 für Steilkegel und HSK, Vorsatzhalter Hydrodehn, HSK und Steilkegel für ZOLLER »A.C.E.« (v. l. n. r.)

Präzisions-Kameraschwenkeinrichtung



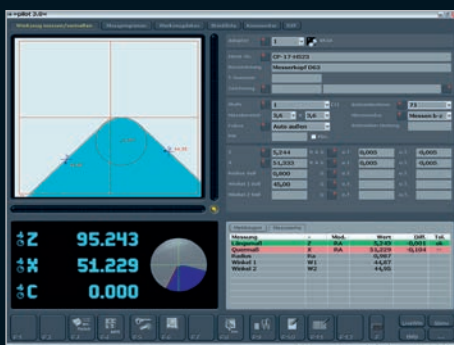
In der radialen Position zum Messen im Aufsicht am Umfang.



In beliebiger Position zum Messen im Lot an Fasen und Eckenradien.



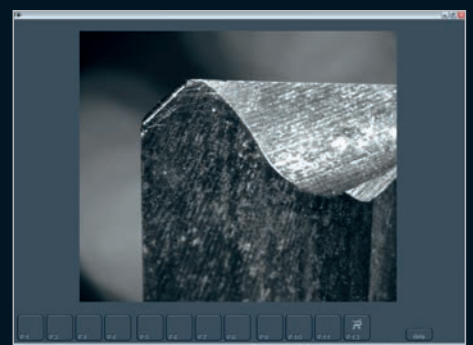
In der axiale Position zum Messen der Stirn an Bohr- und Fräswerkzeugen.



Bedienoberfläche »pilot 3.0«
Für einfache und schnelle Bedienung mittels Touchscreen. Große Buttons machen die Bedienung spielend einfach.



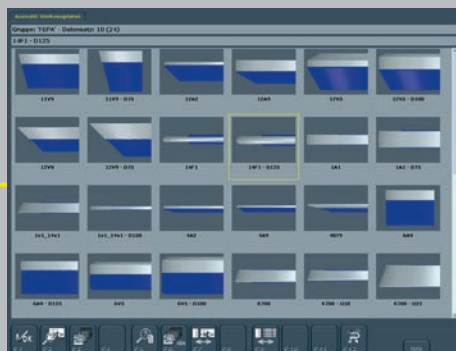
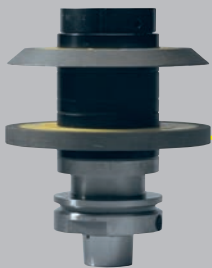
Fotoreale Messprogramme »Fored Grind«
Zum einfachen Messen auch anspruchsvoller Werkzeuggeometrien.



Exzellente Aufsichtbildverarbeitung
Für optimale Kontrolle der geschliffenen oder erodierten Schneiden.

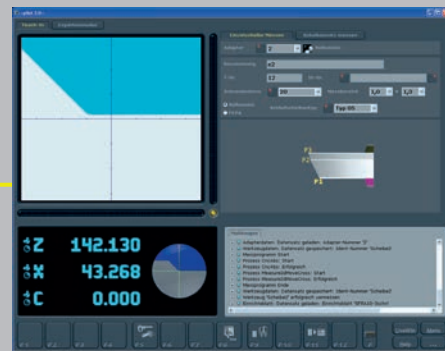
Messen von Schleifscheiben

Automatikpaket mit Messschablonen



Einfacher geht es nicht: In diesem Automatikpaket sind Messschablonen für 24 Scheibentypen gemäß FEPA schon enthalten. Kombinieren Sie beliebige Pakete – die anschließende Messung ist vollautomatisch.

Max-Kontur »C.R.I.S.«



Mit ZOLLER »C.R.I.S.« werden Schleifscheiben, Schleifscheibenpakete und Werkzeuge auch im Profil leicht und sicher gemessen. Die Ergebnisse können anschließend bequem auf Knopfdruck zur Maschinensteuerung übertragen werden.

Prüfprotokolle für lückenlose Dokumentation



Grafische Auswertung von Rundlauf und Schneidhöhenschlag mit automatischer Schneidenkorrektur für mehrschneidige Werkzeuge (Sägeblätter, Messerköpfe).

Stück	Bezeichnung	Ergebnis	Kennwert	Mod	Beiwert	n. Fkt	o. Fkt	Beiwert	OSI wert	Tol.	Info
1	Längsmessl	Z	RA	0,000	0,000	0,000	0,000	0,000	0,150		
1	Querschnitt	RA	RA	0,000	0,000	0,000	0,000	0,000	0,000		
1	Rundlauf	RA	RA	0,000	0,000	0,000	0,000	0,000	0,000		
1	Wahlrad 1	WF1	RA	0,000	0,000	0,000	0,000	0,000	0,000		
1	Wahlrad 2	WF2	RA	0,000	0,000	0,000	0,000	0,000	0,000		
1	Rundlauf	RA	RA	0,000	0,000	0,000	0,000	0,000	0,000		
1	Querschnitt	Z	RA	0,000	0,000	0,000	0,000	0,000	0,000		
1	Rundlauf	RA	RA	0,000	0,000	0,000	0,000	0,000	0,000		
1	Wahlrad 1	WF1	RA	0,000	0,000	0,000	0,000	0,000	0,000		
1	Wahlrad 2	WF2	RA	0,000	0,000	0,000	0,000	0,000	0,000		
1	Querschnitt	Z	RA	0,000	0,000	0,000	0,000	0,000	0,000		
1	Rundlauf	RA	RA	0,000	0,000	0,000	0,000	0,000	0,000		
1	Wahlrad 1	WF1	RA	0,000	0,000	0,000	0,000	0,000	0,000		
1	Wahlrad 2	WF2	RA	0,000	0,000	0,000	0,000	0,000	0,000		
1	Querschnitt	Z	RA	0,000	0,000	0,000	0,000	0,000	0,000		
1	Rundlauf	RA	RA	0,000	0,000	0,000	0,000	0,000	0,000		
1	Wahlrad 1	WF1	RA	0,000	0,000	0,000	0,000	0,000	0,000		
1	Wahlrad 2	WF2	RA	0,000	0,000	0,000	0,000	0,000	0,000		
1	Querschnitt	Z	RA	0,000	0,000	0,000	0,000	0,000	0,000		
1	Rundlauf	RA	RA	0,000	0,000	0,000	0,000	0,000	0,000		
1	Wahlrad 1	WF1	RA	0,000	0,000	0,000	0,000	0,000	0,000		
1	Wahlrad 2	WF2	RA	0,000	0,000	0,000	0,000	0,000	0,000		
1	Querschnitt	Z	RA	0,000	0,000	0,000	0,000	0,000	0,000		
1	Rundlauf	RA	RA	0,000	0,000	0,000	0,000	0,000	0,000		
1	Wahlrad 1	WF1	RA	0,000	0,000	0,000	0,000	0,000	0,000		
1	Wahlrad 2	WF2	RA	0,000	0,000	0,000	0,000	0,000	0,000		
1	Querschnitt	Z	RA	0,000	0,000	0,000	0,000	0,000	0,000		
1	Rundlauf	RA	RA	0,000	0,000	0,000	0,000	0,000	0,000		
1	Wahlrad 1	WF1	RA	0,000	0,000	0,000	0,000	0,000	0,000		
1	Wahlrad 2	WF2	RA	0,000	0,000	0,000	0,000	0,000	0,000		
1	Querschnitt	Z	RA	0,000	0,000	0,000	0,000	0,000	0,000		
1	Rundlauf	RA	RA	0,000	0,000	0,000	0,000	0,000	0,000		
1	Wahlrad 1	WF1	RA	0,000	0,000	0,000	0,000	0,000	0,000		
1	Wahlrad 2	WF2	RA	0,000	0,000	0,000	0,000	0,000	0,000		
1	Querschnitt	Z	RA	0,000	0,000	0,000	0,000	0,000	0,000		
1	Rundlauf	RA	RA	0,000	0,000	0,000	0,000	0,000	0,000		
1	Wahlrad 1	WF1	RA	0,000	0,000	0,000	0,000	0,000	0,000		
1	Wahlrad 2	WF2	RA	0,000	0,000	0,000	0,000	0,000	0,000		
1	Querschnitt	Z	RA	0,000	0,000	0,000	0,000	0,000	0,000		
1	Rundlauf	RA	RA	0,000	0,000	0,000	0,000	0,000	0,000		
1	Wahlrad 1	WF1	RA	0,000	0,000	0,000	0,000	0,000	0,000		
1	Wahlrad 2	WF2	RA	0,000	0,000	0,000	0,000	0,000	0,000		
1	Querschnitt	Z	RA	0,000	0,000	0,000	0,000	0,000	0,000		
1	Rundlauf	RA	RA	0,000	0,000	0,000	0,000	0,000	0,000		
1	Wahlrad 1	WF1	RA	0,000	0,000	0,000	0,000	0,000	0,000		
1	Wahlrad 2	WF2	RA	0,000	0,000	0,000	0,000	0,000	0,000		
1	Querschnitt	Z	RA	0,000	0,000	0,000	0,000	0,000	0,000		
1	Rundlauf	RA	RA	0,000	0,000	0,000	0,000	0,000	0,000		
1	Wahlrad 1	WF1	RA	0,000	0,000	0,000	0,000	0,000	0,000		
1	Wahlrad 2	WF2	RA	0,000	0,000	0,000	0,000	0,000	0,000		
1	Querschnitt	Z	RA	0,000	0,000	0,000	0,000	0,000	0,000		
1	Rundlauf	RA	RA	0,000	0,000	0,000	0,000	0,000	0,000		
1	Wahlrad 1	WF1	RA	0,000	0,000	0,000	0,000	0,000	0,000		
1	Wahlrad 2	WF2	RA	0,000	0,000	0,000	0,000	0,000	0,000		
1	Querschnitt	Z	RA	0,000	0,000	0,000	0,000	0,000	0,000		
1	Rundlauf	RA	RA	0,000	0,000	0,000	0,000	0,000	0,000		
1	Wahlrad 1	WF1	RA	0,000	0,000	0,000	0,000	0,000	0,000		
1	Wahlrad 2	WF2	RA	0,000	0,000	0,000	0,000	0,000	0,000		
1	Querschnitt	Z	RA	0,000	0,000	0,000	0,000	0,000	0,000		
1	Rundlauf	RA	RA	0,000	0,000	0,000	0,000	0,000	0,000		
1	Wahlrad 1	WF1	RA	0,000	0,000	0,000	0,000	0,000	0,000		
1	Wahlrad 2	WF2	RA	0,000	0,000	0,000	0,000	0,000	0,000		
1	Querschnitt	Z	RA	0,000	0,000	0,000	0,000	0,000	0,000		
1	Rundlauf	RA	RA	0,000	0,000	0,000	0,000	0,000	0,000		
1	Wahlrad 1	WF1	RA	0,000	0,000	0,000	0,000	0,000	0,000		
1	Wahlrad 2	WF2	RA	0,000	0,000	0,000	0,000	0,000	0,000		
1	Querschnitt	Z	RA	0,000	0,000	0,000	0,000	0,000	0,000		
1	Rundlauf	RA	RA	0,000	0,000	0,000	0,000	0,000	0,000		
1	Wahlrad 1	WF1	RA	0,000	0,000	0,000	0,000	0,000	0,000		
1	Wahlrad 2	WF2	RA	0,000	0,000	0,000	0,000	0,000	0,000		
1	Querschnitt	Z	RA	0,000	0,000	0,000	0,000	0,000	0,000		
1	Rundlauf	RA	RA	0,000	0,000	0,000	0,000	0,000	0,000		
1	Wahlrad 1	WF1	RA	0,000	0,000	0,000	0,000	0,000	0,000		
1	Wahlrad 2	WF2	RA	0,000	0,000	0,000	0,000	0,000	0,000		
1	Querschnitt	Z	RA	0,000	0,000	0,000	0,000	0,000	0,000		
1	Rundlauf	RA	RA	0,000	0,000	0,000	0,000	0,000	0,000		
1	Wahlrad 1	WF1	RA	0,000	0,000	0,000	0,000	0,000	0,000		
1	Wahlrad 2	WF2	RA	0,000	0,000	0,000	0,000	0,000	0,000		
1	Querschnitt	Z	RA	0,000	0,000	0,000	0,000	0,000	0,000		
1	Rundlauf	RA	RA	0,000	0,000	0,000	0,000	0,000	0,000		
1	Wahlrad 1	WF1	RA	0,000	0,000	0,000	0,000	0,000	0,000		
1	Wahlrad 2	WF2	RA	0,000	0,000	0,000	0,000	0,000	0,000		
1	Querschnitt	Z	RA	0,000	0,000	0,000	0,000	0,000	0,000		
1	Rundlauf	RA	RA	0,000	0,000	0,000	0,000	0,000	0,000		
1	Wahlrad 1	WF1	RA	0,000	0,000	0,000	0,000	0,000	0,000		
1	Wahlrad 2	WF2	RA	0,000	0,000	0,000	0,000	0,000	0,000		
1	Querschnitt	Z	RA	0,000	0,000	0,000	0,000	0,000	0,000		
1	Rundlauf	RA	RA	0,000	0,000	0,000	0,000	0,000	0,000		
1	Wahlrad 1	WF1	RA	0,000	0,000	0,000	0,000	0,000	0,000		
1	Wahlrad 2	WF2	RA	0,000	0,000	0,000	0,000	0,000	0,000		
1	Querschnitt	Z	RA	0,000	0,000	0,000	0,000	0,000	0,000		
1	Rundlauf	RA	RA	0,000	0,000	0,000	0,000	0,000	0,000		
1	Wahlrad 1	WF1	RA	0,000	0,000	0,000	0,000	0,000	0,000		
1	Wahlrad 2	WF2	RA	0,000	0,000	0,000	0,000	0,000	0,000		
1	Querschnitt	Z	RA	0,000	0,000	0,000	0,000	0,000	0,000		
1	Rundlauf	RA	RA	0,000	0,000	0,000	0,000	0,000	0,000		
1	Wahlrad 1	WF1	RA	0,000	0,000	0,000	0,000	0,000	0,000		
1	Wahlrad 2	WF2	RA	0,000	0,000	0,000	0,000	0,000	0,000		
1	Querschnitt	Z	RA	0,000	0,000	0,000	0,000	0,000	0,000		
1	Rundlauf	RA	RA	0,000	0,000	0,000	0,000				

Das Messen und Prüfen mit ZOLLER ist einfacher, sicherer und präziser als mit jedem anderen Werkzeugmessgerät.

- ZOLLER Einhandbedienung mit automatischer Schlittenklemmung. Einfach und schnell zu bedienen. Keine separaten mechanischen Achsklemmhebel.
- ZOLLER Folientastatur für kraftbetätigte Funktionen an der Werkzeugaufnahmespindel, für Werkzeugspannung, Spindelbremse und 4 x 90°-Spindelarrretierung.
- Markenprodukte wie Heidenhain-Messsysteme, Sony-Kamera, Optiken aus Jena, Intel-Prozessoren, THK Führungen, NTN-Lager und Bosch Pneumatik sorgen für lange Lebensdauer, geringe Wartungskosten, Zuverlässigkeit und Genauigkeit.
- Spielend leichte Schlittenverstellung ohne Stick-Slip-Effekt.
- Hochpräzise und universelle Werkzeugaufnahmespindeln.
- ZOLLER »compass« für eine spielend leichte Navigation zur Schneide.
- Einzigartige Automatik- und Sicherheitspakete.

Einfach einmalig.

Die ZOLLER Alleinstellungsmerkmale

- ZOLLER Bildverarbeitungstechnologie »pilot 3.0« mit 17" TFT-Display und Touchscreen-Bedienung.
- Automatische Werkzeugschneiden-erkennung in allen 4 Quadranten, auch für Werkzeugschneiden > 90°.
- Dynamisches Fadenkreuz.
- Bedienoberfläche in benutzerfreundlichem Design.
- Kompromisslose und einzigartige Ergonomie.
- Messprogramme zum Messen von Werkzeugen aller Art.
- ZOLLER »A.E.C.« zur automatischen Schneideinspektion
- u. v. a. m.

» Mit ZOLLER sind Sie überlegen.

- Gesundes, eigenständiges Familienunternehmen in der dritten Generation mit weltweiten Standorten.
- ZOLLER hat das Know-how in Entwicklung, Vertrieb und im Service.
- Weltweit wurden seit 1968 mehr als 25.000 Einstell- und Messgeräte sowie Werkzeugmessmaschinen verkauft.

» ZOLLER ist für Sie da – weltweit.

E. Zoller GmbH & Co. KG
Einstell- und Messgeräte
Planckstraße 10
D-71691 Freiberg/Neckar
Postfach 11 61
D-71687 Freiberg/Neckar
Tel +49 (0) 7141 7005-0
Fax +49 (0) 7141 72902
post@zoller.info
www.zoller.info

**Neue Anschrift
ab September 2008:**

E. Zoller GmbH & Co. KG
Einstell- und Messgeräte
Gottlieb-Daimler-Straße 19
D-74385 Pleidelsheim

ZOLLER
faszination messen®