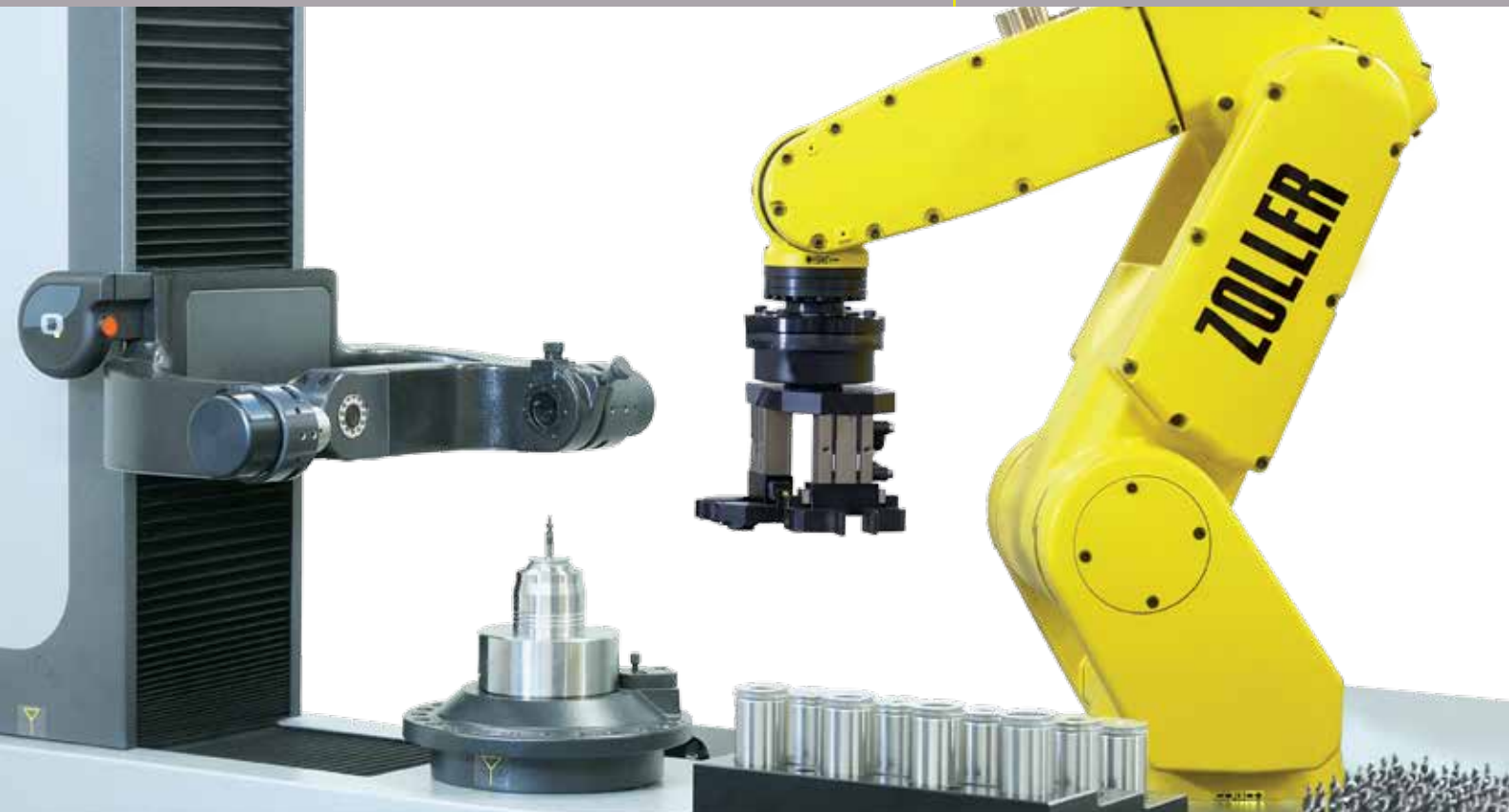


Vollautomatisches, mannloses Messen von Werkzeugen
ZOLLER »roboSet«

Die
ZOLLER-Lösung
für Unternehmen
mit einem hohen
Werkzeugdurchsatz



Effiziente Automatisierungslösung ZOLLER »roboSet«

Mit dem »roboSet« bietet ZOLLER eine ausgetüftelte Automatisierungslösung für Unternehmen mit hohem Werkzeugdurchsatz an.

»roboSet« belädt Ihr ZOLLER-Messgerät rund um die Uhr vollkommen eigenständig. Selbst komplexe Messaufgaben können somit vollautomatisch abgearbeitet werden, und die 100-prozentige Kontrolle ist garantiert.

»roboSet« kann nahezu jedes mit automatischer Kraftspannung und »pilot 3.0« ausgestattete CNC-gesteuerte ZOLLER-Messgerät mit Schaftwerkzeugen beladen und lässt sich gleichzeitig sehr einfach bedienen: Startbutton in Pilot-Software drücken und der Automatikbetrieb wird gestartet. Der ZOLLER »roboSet« bietet hohe Prozesssicherheit durch die automatische Bahnkorrektur des Roboters bei jedem Einfutternvorgang. Zusätzlich garantiert die mechanische Entkopplung vom Messgerät höchste Messgenauigkeit.

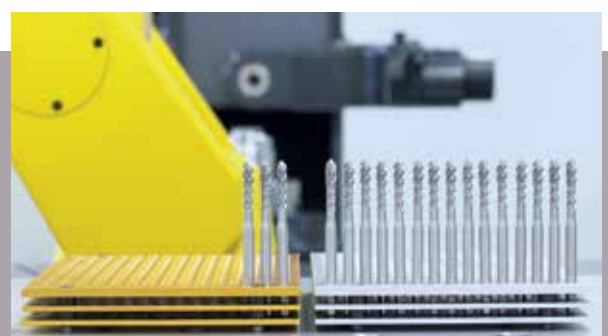


Extrem einfache Bedienung



- Über eine in der ZOLLER-Software »pilot 3.0« enthaltene „Palettenverwaltung“ werden die Bestückung und die Parameter festgelegt. Somit sind sämtliche Werkzeuge ohne weitere Benutzereingaben messbar und kundenspezifische Paletten definierbar.

Automatische Zuordnung



- Nach Beendigung des Messvorgangs sind fehlerhafte Werkzeuge bereits von den korrekten Werkzeugen sortiert. Die Messwerte zu den einzelnen Werkzeugen werden in »pilot 3.0« abgelegt und können bei Bedarf beauskunftet und ausgegeben werden.

Ihre Vorteile

- Enorme Zeiteinsparung
- Standardisierter Messablauf
- Protokollierung der Messergebnisse
- Automatische Sortierfunktion
- Hohe Prozesssicherheit
- 100-prozentige Kontrolle

Im Resultat: höhere Produktivität!

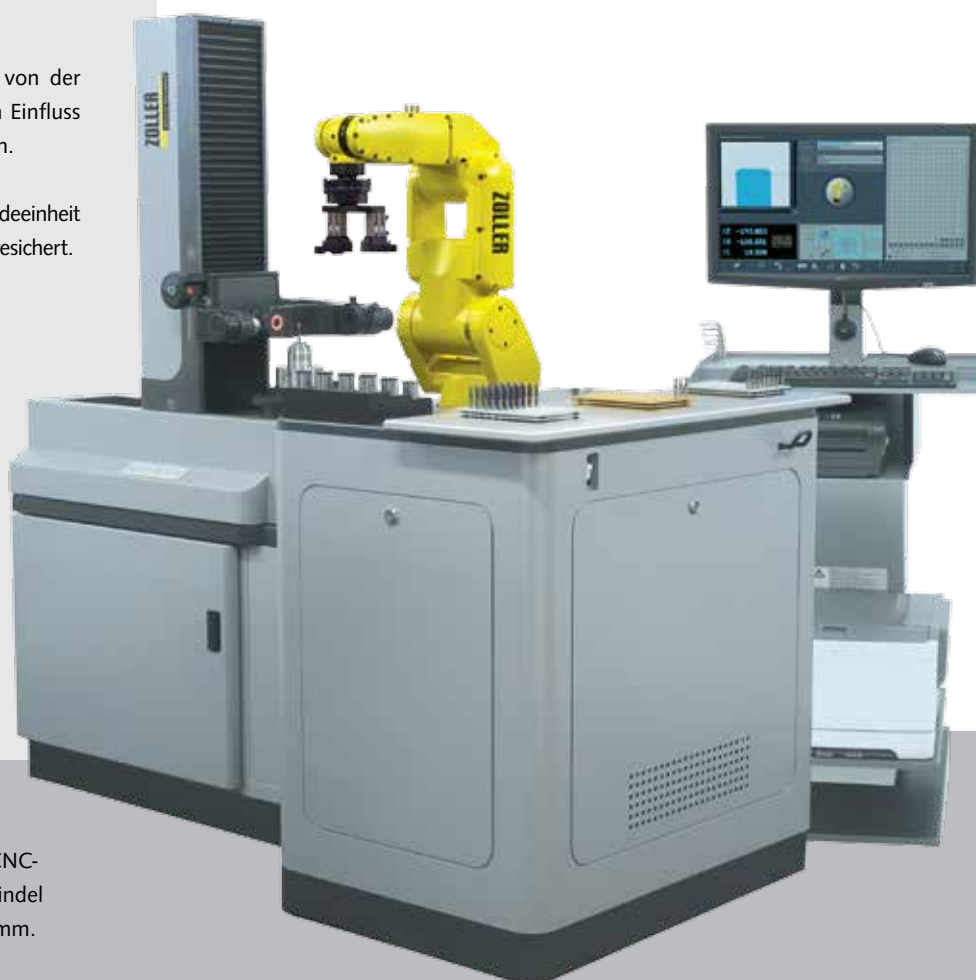
Der Beladeroboter ist auf einer separaten Beistelleinheit neben der ZOLLER-Messmaschine platziert.

Diese Beladeinheit ist mechanisch von der Messmaschine entkoppelt. So ist ein Einfluss auf den Messvorgang ausgeschlossen.

Der Zugang zu Messgerät und Beladeinheit wird durch eine Schutzumhausung abgesichert.

Der ZOLLER »roboSet«

- Sechssachs-Knickarm-Roboter
- Sensor mit äußerst sensibler Kraft-Momenten-Messdose
- Zwei pneumatische Parallelgreifer mit D 3-12 mm

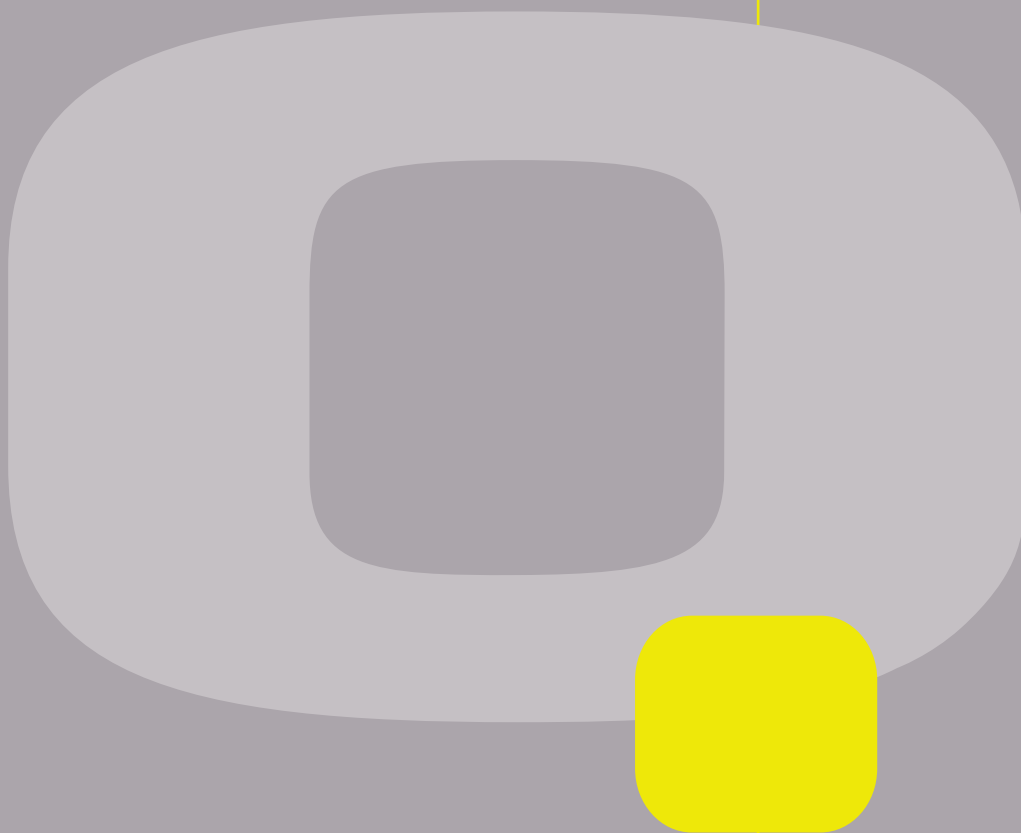


ZOLLER-Messgerät mit Autofokus, CNC-Steuerung, »pilot 3.0« und »ace« Spindel mit Vorsatzhalter Hydrodehn D 32 mm.

Technische Daten

	Reichweite	Messgenauigkeit	Maximales Ladegewicht	Arbeitsfläche	Palettenanzahl	Höhe	Aufstelleinheit Tiefe	Aufstelleinheit Breite
»roboSet«	700 mm	±0.02 mm	5 kg	950 × 350 mm	3	~2 m	~1m	~1,5 m

Technische Änderungen vorbehalten. Die abgebildeten Maschinen können Optionen, Zubehör und Steuerungsvarianten enthalten.



» Mit ZOLLER sind Sie überlegen.

» Gesundes, eigenständiges Familienunternehmen in der dritten Generation mit weltweiten Standorten.

» ZOLLER hat das Know-how in Entwicklung, Vertrieb und Service.

» Seit 1968 wurden mehr als 28.000 Einstell- und Messgeräte sowie Werkzeugmessmaschinen mit weltweit unerreichten Softwarelösungen verkauft.

» ZOLLER ist für Sie da – weltweit.

» Mit ZOLLER setzen Sie Zeichen.



Das ZOLLER Qualitätssiegel garantiert Qualität und Präzision, Zuverlässigkeit und Wirtschaftlichkeit. Dafür steht ZOLLER.



Das ZOLLER Technologiesiegel steht für höchste Innovationskraft. Mit ZOLLER sind Sie dem Wettbewerb den entscheidenden Schritt voraus.

» ZOLLER hat die beste Lösung.

► www.zoller.info



E. Zoller GmbH & Co. KG
Einstell- und Messgeräte
Gottlieb-Daimler-Straße 19
D-74385 Pleidelsheim
Tel: +49 7144 8970-0
Fax: +49 7144 8060-807
post@zoller.info



ZOLLER
Erfolg ist messbar®